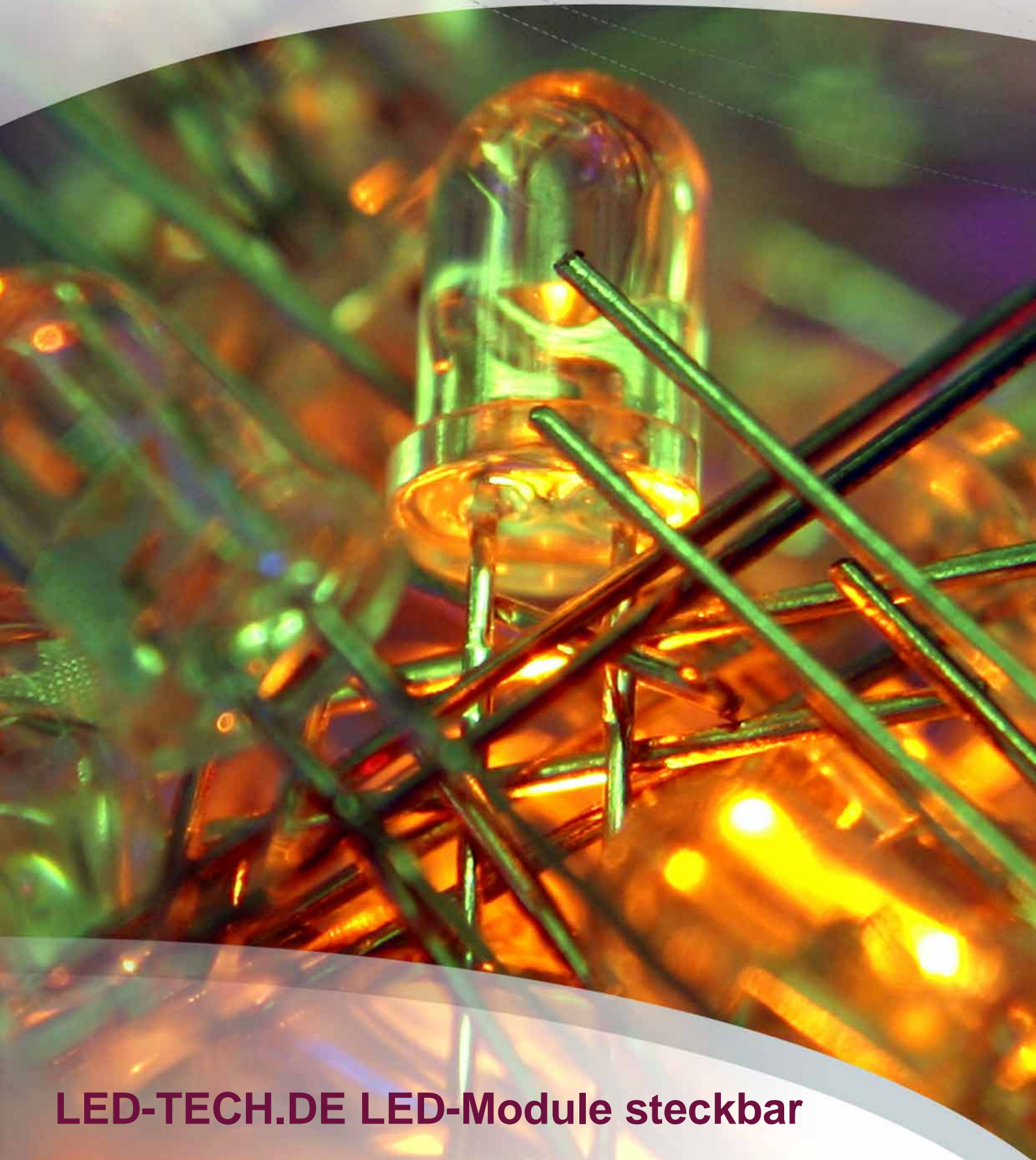


LED-TECH.DE

OPTOELECTRONICS



LED-TECH.DE LED-Module steckbar

Mini-Festspannungsmodul 12V (1.5A)



Artikelnummer: LT-0445

Gehäusefarbe: schwarz

Extrem kleines, hochwertiges Festspannungsmodul mit stabilisiertem Ausgang und unglaublichen 1.5 Ampere.

Technische Daten:

- Eingang: 230 V
- Ausgang: 12 V
- Bei Vollast 12 V (1,5 A)
- Ohne Last: 13,8 V (1,5 A)
- Max. Leistung: 18 W
- Kurzschlußfest
- Überlastschutz
- Eingangsfrequenz: 47-63Hz
- Wirkungsgrad: 87%
- Temperaturbereich: -10 bis 60°C
- Abmessungen: 50 x 20 x 35mm
- Gewicht: 50g

Aluminium LED-Modul (weiss)



Artikelnummer: LT-0779
 Durchmesser: 12mm
 Abstrahlwinkel: 50°
 Gehäusefarbe: alu-silber
 Leuchtfarbe: weiss
 MCD typ.: 220000 mcd
 mA typ.: 140 mA
 V typ.: 12 V

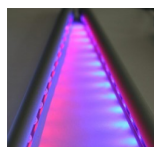
Stabile Aluminiumausführung mit Stromregelung!

Die neuen 12V Aluminium LED-Leisten mit 20x 5mm Top-LEDs erzeugen durch den weiten Abstrahlwinkel auch bei geringsten Entfernungen von wenigen Zentimetern schon ein homogenes Licht (siehe Bildergalerie). Durch die filigrane Form und den verwendeten Materialien sehen die Profile optisch sehr gut aus, sind aufgrund Form und Farbe sehr unauffällig und passen in nahezu jede Umgebung.

Das ganze System ist erweiterbar durch einfaches Anstecken weiterer LED-Profile beliebiger Farbe. Das empfohlene Maximum liegt hier bei 10 Modulen in Reihe. Möglich macht dies eine aufwendig konstruierte LED-Platine mit integrierten Konstantstromquellen statt billigen Widerständen. Die Thermik ist zwar allein aufgrund des Gehäuses schon minimal aber wie so oft schätzt man ja auch die "inneren" Werte.

Ein rundum gelungenes Produkt, dass ab Werk mit je 2 Montageclips ausgeliefert wird. Die einfache, verpolungssichere Plug & Light Technik läßt auch unerfahrene User schnelle Erfolge erzielen. Neue Kreationen einfach zusammenstecken und blitzschnell wieder ändern. Sollten Sie Fragen zu dieser Technik haben, wenn Sie sich bitte vertrauensvoll an unseren Support und vermeiden Sie den Erwerb minderwertiger Kopien.

Bitte vergessen Sie nicht, geeignete Anschluss- bzw. auch Verbindungskabel mitzubestellen.



Aluminium LED-Modul (blau)



Artikelnummer: LT-0780
 Durchmesser: 12mm
 Abstrahlwinkel: 50°
 Gehäusefarbe: alu-silber
 Leuchtfarbe: blau
 MCD typ.: 100000 mcd
 mA typ.: 140 mA
 V typ.: 12 V

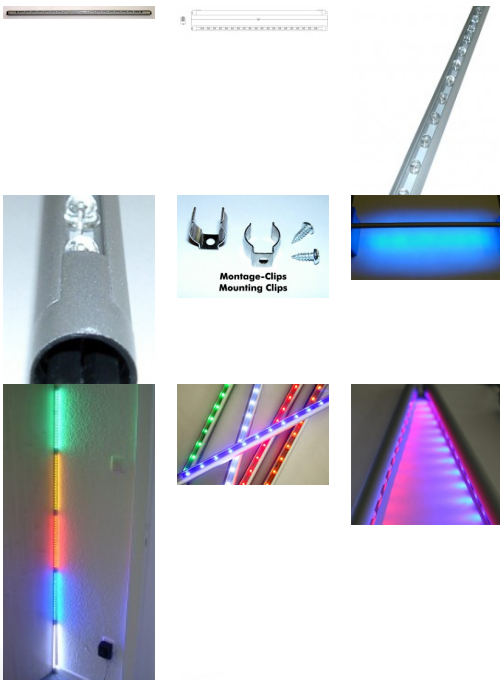
Stabile Aluminiumausführung mit Stromregelung!

Die neuen 12V Aluminium LED-Leisten mit 20x 5mm Top-LEDs erzeugen durch den weiten Abstrahlwinkel auch bei geringsten Entfernungen von wenigen Zentimetern schon ein homogenes Licht (siehe Bildergalerie). Durch die filigrane Form und den verwendeten Materialien sehen die Profile optisch sehr gut aus, sind aufgrund Form und Farbe sehr unauffällig und passen in nahezu jede Umgebung.

Das ganze System ist erweiterbar durch einfaches Anstecken weiterer LED-Profile beliebiger Farbe. Das empfohlene Maximum liegt hier bei 10 Modulen in Reihe. Möglich macht dies eine aufwendig konstruierte LED-Platine mit integrierten Konstantstromquellen statt billigen Widerständen. Die Thermik ist zwar allein aufgrund des Gehäuses schon minimal aber wie so oft schätzt man ja auch die "inneren" Werte.

Ein rundum gelungenes Produkt, dass ab Werk mit je 2 Montageclips ausgeliefert wird. Die einfache, verpolungssichere Plug & Light Technik läßt auch unerfahrene User schnelle Erfolge erzielen. Neue Kreationen einfach zusammenstecken und blitzschnell wieder ändern. Sollten Sie Fragen zu dieser Technik haben, wenn Sie sich bitte vertrauensvoll an unseren Support und vermeiden Sie den Erwerb minderwertiger Kopien.

Bitte vergessen Sie nicht, geeignete Anschluss- bzw. auch Verbindungskabel mitzubestellen.



Aluminium LED-Modul (rot)



Artikelnummer: LT-0781
 Durchmesser: 12mm
 Abstrahlwinkel: 50°
 Gehäusefarbe: alu-silber
 Leuchtfarbe: rot
 MCD typ.: 100000 mcd
 mA typ.: 140 mA
 V typ.: 12 V

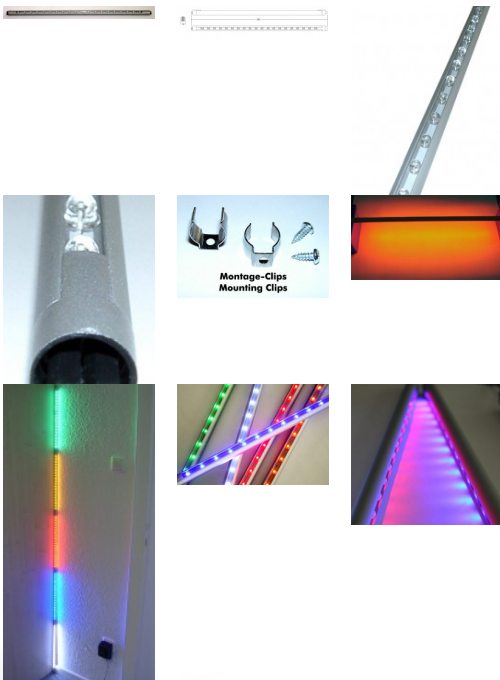
Stabile Aluminiumausführung mit Stromregelung!

Die neuen 12V Aluminium LED-Leisten mit 20x 5mm Top-LEDs erzeugen durch den weiten Abstrahlwinkel auch bei geringsten Entfernungen von wenigen Zentimetern schon ein homogenes Licht (siehe Bildergalerie). Durch die filigrane Form und den verwendeten Materialien sehen die Profile optisch sehr gut aus, sind aufgrund Form und Farbe sehr unauffällig und passen in nahezu jede Umgebung.

Das ganze System ist erweiterbar durch einfaches Anstecken weiterer LED-Profile beliebiger Farbe. Das empfohlene Maximum liegt hier bei 10 Modulen in Reihe. Möglich macht dies eine aufwendig konstruierte LED-Platine mit integrierten Konstantstromquellen statt billigen Widerständen. Die Thermik ist zwar allein aufgrund des Gehäuses schon minimal aber wie so oft schätzt man ja auch die "inneren" Werte.

Ein rundum gelungenes Produkt, dass ab Werk mit je 2 Montageclips ausgeliefert wird. Die einfache, verpolungssichere Plug & Light Technik läßt auch unerfahrene User schnelle Erfolge erzielen. Neue Kreationen einfach zusammenstecken und blitzschnell wieder ändern. Sollten Sie Fragen zu dieser Technik haben, wenn Sie sich bitte vertrauensvoll an unseren Support und vermeiden Sie den Erwerb minderwertiger Kopien.

Bitte vergessen Sie nicht, geeignete Anschluss- bzw. auch Verbindungskabel mitzubestellen.



Aluminium LED-Modul (gelb)



Artikelnummer: LT-0782
 Durchmesser: 12mm
 Abstrahlwinkel: 50°
 Gehäusefarbe: alu-silber
 Leuchtfarbe: gelb
 MCD typ.: 100000 mcd
 mA typ.: 140 mA
 V typ.: 12 V

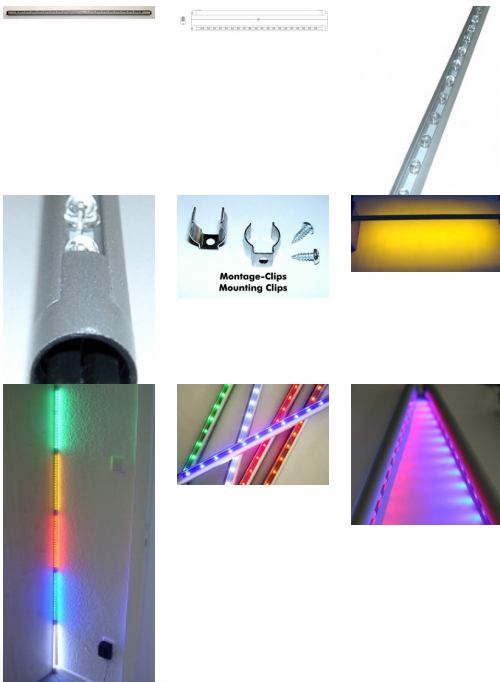
Stabile Aluminiumausführung mit Stromregelung!

Die neuen 12V Aluminium LED-Leisten mit 20x 5mm Top-LEDs erzeugen durch den weiten Abstrahlwinkel auch bei geringsten Entfernungen von wenigen Zentimetern schon ein homogenes Licht (siehe Bildergalerie). Durch die filigrane Form und den verwendeten Materialien sehen die Profile optisch sehr gut aus, sind aufgrund Form und Farbe sehr unauffällig und passen in nahezu jede Umgebung.

Das ganze System ist erweiterbar durch einfaches Anstecken weiterer LED-Profile beliebiger Farbe. Das empfohlene Maximum liegt hier bei 10 Modulen in Reihe. Möglich macht dies eine aufwendig konstruierte LED-Platine mit integrierten Konstantstromquellen statt billigen Widerständen. Die Thermik ist zwar allein aufgrund des Gehäuses schon minimal aber wie so oft schätzt man ja auch die "inneren" Werte.

Ein rundum gelungenes Produkt, dass ab Werk mit je 2 Montageclips ausgeliefert wird. Die einfache, verpolungssichere Plug & Light Technik läßt auch unerfahrene User schnelle Erfolge erzielen. Neue Kreationen einfach zusammenstecken und blitzschnell wieder ändern. Sollten Sie Fragen zu dieser Technik haben, wenn Sie sich bitte vertrauensvoll an unseren Support und vermeiden Sie den Erwerb minderwertiger Kopien.

Bitte vergessen Sie nicht, geeignete Anschluss- bzw. auch Verbindungskabel mitzubestellen.



Aluminium LED-Modul (grün)



Artikelnummer: LT-0783
 Durchmesser: 12mm
 Abstrahlwinkel: 50°
 Gehäusefarbe: alu-silber
 Leuchtfarbe: grün
 MCD typ.: 300000 mcd
 mA typ.: 140 mA
 V typ.: 12 V

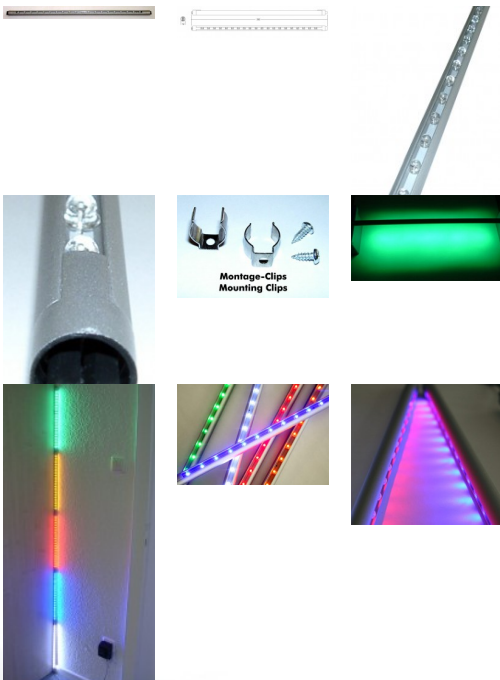
Stabile Aluminiumausführung mit Stromregelung!

Die neuen 12V Aluminium LED-Leisten mit 20x 5mm Top-LEDs erzeugen durch den weiten Abstrahlwinkel auch bei geringsten Entfernungen von wenigen Zentimetern schon ein homogenes Licht (siehe Bildergalerie). Durch die filigrane Form und den verwendeten Materialien sehen die Profile optisch sehr gut aus, sind aufgrund Form und Farbe sehr unauffällig und passen in nahezu jede Umgebung.

Das ganze System ist erweiterbar durch einfaches Anstecken weiterer LED-Profile beliebiger Farbe. Das empfohlene Maximum liegt hier bei 10 Modulen in Reihe. Möglich macht dies eine aufwendig konstruierte LED-Platine mit integrierten Konstantstromquellen statt billigen Widerständen. Die Thermik ist zwar allein aufgrund des Gehäuses schon minimal aber wie so oft schätzt man ja auch die "inneren" Werte.

Ein rundum gelungenes Produkt, dass ab Werk mit je 2 Montageclips ausgeliefert wird. Die einfache, verpolungssichere Plug & Light Technik läßt auch unerfahrene User schnelle Erfolge erzielen. Neue Kreationen einfach zusammenstecken und blitzschnell wieder ändern. Sollten Sie Fragen zu dieser Technik haben, wenn Sie sich bitte vertrauensvoll an unseren Support und vermeiden Sie den Erwerb minderwertiger Kopien.

Bitte vergessen Sie nicht, geeignete Anschluss- bzw. auch Verbindungskabel mitzubestellen.



Einspeisekabel für Aluminium LED-Module



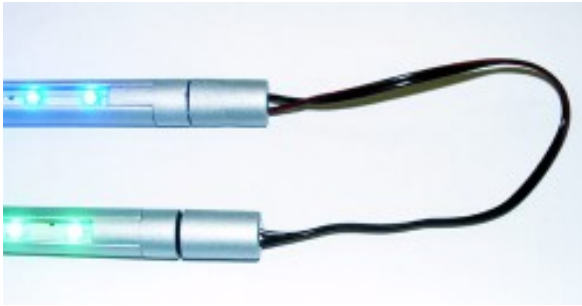
Einspeisekabel zur Energieversorgung der Aluminiumprofile. Der Stecker ist farblich den Platinen angepaßt und besitzt den selben zweipoligen Steckverbinder wie die Module. Die Länge beträgt ca. 2m.

Artikelnummer: LT-0784

Gehäusefarbe: silber



Verbindungskabel für Aluminium LED-Module



15cm langes Kabel zum Verbinden zweier Aluminiumprofile. Mit Hilfe dieses Kabels lassen sich die Module um die Ecke verlegen, sternförmige Anwendungen realisieren und vieles mehr.

Der Stecker ist farblich den Platinen angepaßt und besitzt den selben zweipoligen Steckverbinder wie die Module.

Artikelnummer: LT-0785

Gehäusefarbe: silber



Aluminium LED-Modul (weiss (warm white))



Artikelnummer: LT-1039
 Durchmesser: 12mm
 Abstrahlwinkel: 50°
 Gehäusefarbe: alu-silber
 Leuchtfarbe: weiss (warm white)
 MCD typ.: 200000 mcd
 mA typ.: 140 mA
 V typ.: 12 V

Stabile Aluminiumausführung mit Stromregelung!

Die neuen 12V Aluminium LED-Leisten mit 20x 5mm Top-LEDs erzeugen durch den weiten Abstrahlwinkel auch bei geringsten Entfernungen von wenigen Zentimetern schon ein homogenes Licht (siehe Bildergalerie). Durch die filigrane Form und den verwendeten Materialien sehen die Profile optisch sehr gut aus, sind aufgrund Form und Farbe sehr unauffällig und passen in nahezu jede Umgebung.

Das ganze System ist erweiterbar durch einfaches Anstecken weiterer LED-Profile beliebiger Farbe. Das empfohlene Maximum liegt hier bei 10 Modulen in Reihe. Möglich macht dies eine aufwendig konstruierte LED-Platine mit integrierten Konstantstromquellen statt billigen Widerständen. Die Thermik ist zwar allein aufgrund des Gehäuses schon minimal aber wie so oft schätzt man ja auch die "inneren" Werte.

Ein rundum gelungenes Produkt, dass ab Werk mit je 2 Montageclips ausgeliefert wird. Die einfache, verpolungssichere Plug & Light Technik läßt auch unerfahrene User schnelle Erfolge erzielen. Neue Kreationen einfach zusammenstecken und blitzschnell wieder ändern. Sollten Sie Fragen zu dieser Technik haben, wenn Sie sich bitte vertrauensvoll an unseren Support und vermeiden Sie den Erwerb minderwertiger Kopien.

Bitte vergessen Sie nicht, geeignete Anschluss- bzw. auch Verbindungskabel mitzubestellen.



Stecker-Schaltnetzteil 3-12V



Artikelnummer: LT-1283

Gehäusefarbe: schwarz

Hochwertiges, stabilisiertes Stecker-Schaltnetzteil mit Kontrollleuchte und verschiedenen Ausgangssteckern. Dieser PWM Regulator besitzt einen hohen Wirkungsgrad und ist darüber hinaus kurzschlussfest, vor Überlast und Überhitzung geschützt.

Noch mehr Sicherheit gewährleistet in der neuen Auflage der auf die Innenseite verlegte Stellregler für die Ausgangsspannung. Der (End-) Verbraucher kann nun nicht mehr während des Betriebes (unbeabsichtigt) die Spannung verstellen, sondern muss die Applikation ordnungsgemäß vom Netz trennen.

Technische Daten:

- Eingang: 100-240V (50-60Hz, 16.5W max.)
- Regelbarer Ausgang: 3, 4.5, 6, 7.5, 9, 12 V
- CE geprüft
- kurzschlussfest
- Schutz vor Überlast
- Schutz vor Überhitzung

Impressum



LED-TECH.DE optoelectronics

Geschäftsführer: Stefan Lenz

Am Schürmannshütt 38B

D-47441 Moers

Telefon: (+49) 2841 / 97 91 7-0

Fax: (+49) 2841 / 97 91 7-29

Es wird darauf hingewiesen, dass die auf diesen Seiten dargestellten Bilder, Grafiken, Texte sowie das Layout der Seite, insbesondere die Fotos und Logos, dem Urheberrecht unterliegen. Verstöße werden sowohl zivilrechtlich als auch strafrechtlich verfolgt.

Alle auf unseren Seiten angegebenen Preise verstehen sich brutto (inklusive Mehrwertsteuer). Angebote erfolgen stets freibleibend. Lieferzeitenangaben verstehen sich nach Auftragseingang, vorbehaltlich der Eigenbelieferung. Der Zwischenverkauf ist stets vorbehalten. Irrtümer und Preisänderungen vorbehalten. Bitte beachten Sie auch unsere AGB.



