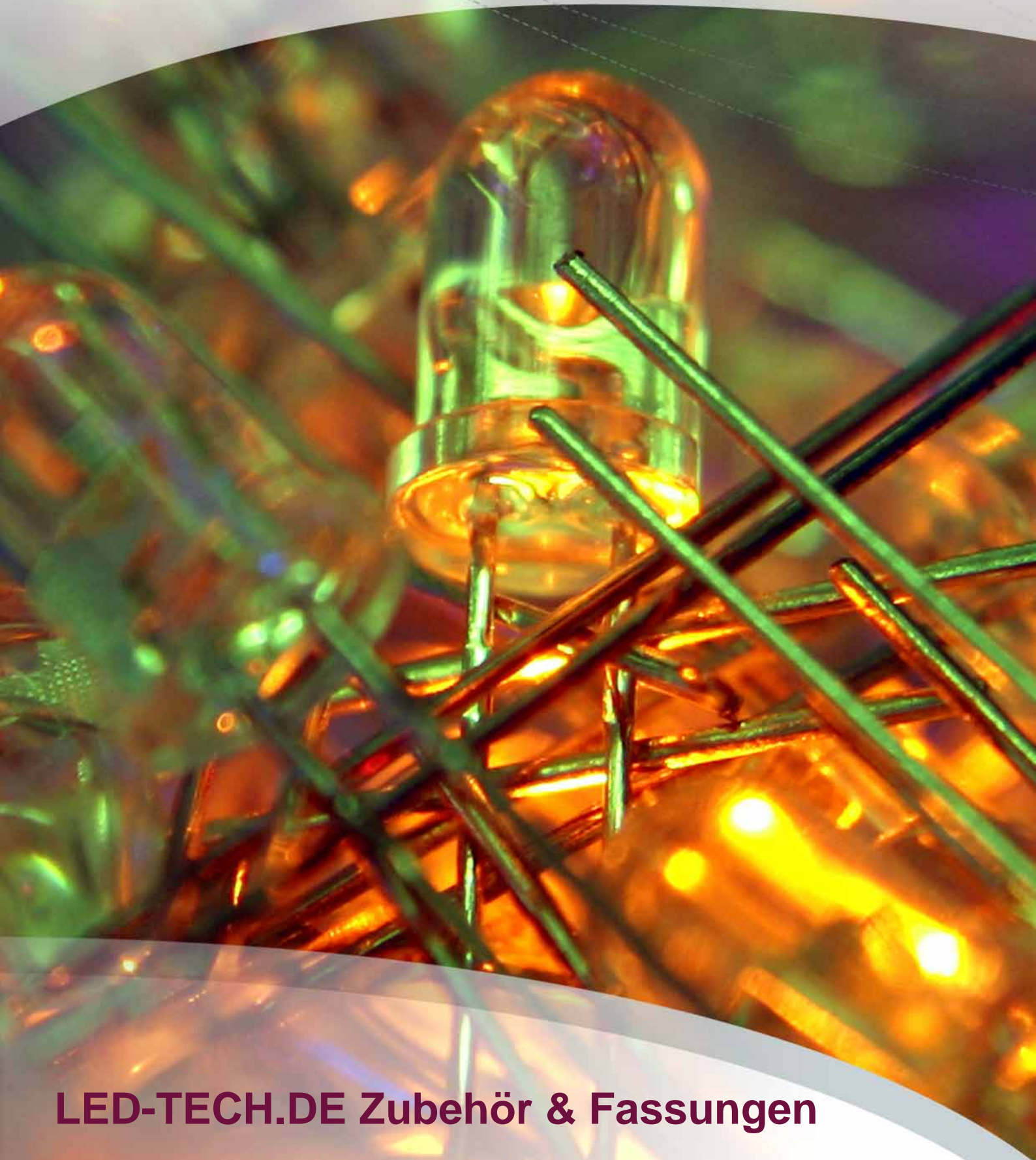


# LED-TECH.DE

OPTOELECTRONICS



**LED-TECH.DE Zubehör & Fassungen**

## Schwannenhals für GU10 Spots (230V)



Artikelnummer: LT-0448  
Gehäusefarbe: glanz-chrom  
V typ.: 230 V

Hochwertiger, sehr stabiler Schwannenhals für GU10 Leuchtmittel (LED und Halogen) mit 230V Steckdosenanschluss mit integriertem An/Aus-Schalter. Erlaubt die individuelle Ausrichtung Ihrer Spots.

Einfaches Konzept, tolle Optik und wirklich überall einsetzbar. Geeignet für Leuchtmittel bis max. 50W.

Gesamtlänge: 44,5cm  
Kopfdurchmesser: 3,5cm  
Flexarm: 34,5cm

(Leuchtmittel nicht enthalten)



## Socket G4/G5.3/GY6.35

Hochwertige Spottfassung für Ihre eigenen individuellen Anwendungen.



Artikelnummer: LT-0595

Durchmesser: 17mm

Gehäusefarbe: weiss

## Socket GU10



Hochwertige Keramik-Spotfassung für Ihre eigenen individuellen Anwendungen.  
Belastbar bis max. 100W.

Artikelnummer: LT-0596

Durchmesser: 29mm

Gehäusefarbe: weiss

# Einbaugehäuse MR11 für 1 High Power LED



Artikelnummer: LT-0885  
 Durchmesser: 35mm  
 Abstrahlwinkel: 120°  
 Gehäusefarbe: alu-silber

Die neuen Einbaugehäuse sind aus hochwertigem Aluminium gefertigt und bieten mit der sandgestrahlten Oberfläche eine tolle Optik. Der Einbautopf kann eine High Power (Star) LED aufnehmen, welche zentrisch am Boden vorzugsweise mit Wärmeleitkleber fixiert wird.

Das Gehäuse hat im Boden bereits zwei Bohrungen zur unauffälligen Durchführung der Stromkabel nach hinten. Gerechnet an eine herkömmlichen High Power LED, die werksseitig ca. 140° Abstrahlwinkel hat, kommt die komplette Lichteinheit nach der Montage der LED noch auf beachtenswerte ca. 120° Abstrahlwinkel.

Der Aluminiumkörper wird dank der behandelten Oberfläche sehr homogen ausgeleuchtet sodass z. B. bei der Farbe warm-weiss ein ebenso gleichmäßiger Eindruck wie bei einem Halogen-Spot entsteht. Herkömmliche Platinen sind da leider im Nachteil, da sie einfach flach sind und nur das Licht der LED den dominanten Eindruck bei Betrachter prägt.

Achtung Bastler und Outdooranwender:

Der MR11 Einbautopf bietet sogar die Möglichkeit die Linse LT-236 zu verwenden. Mit leicht oder ganz gekürzten Beinchen liegt die Linse bündig auf und bietet nicht nur ein sehr gut abzudichtendes Gehäuse, sondern auch noch eine spätere Fokussierung des Lichtes auf ca. 40-45°.



## Einbaugehäuse MR16 für 1 High Power LED



Artikelnummer: LT-0886  
 Durchmesser: 50mm  
 Abstrahlwinkel: 120°  
 Gehäusefarbe: alu-silber

Die neuen Einbaugehäuse sind aus hochwertigem Aluminium gefertigt und bieten mit der sandgestrahlten Oberfläche eine tolle Optik. Der Einbautopf kann eine High Power (Star) LED aufnehmen, welche zentrisch am Boden vorzugsweise mit Wärmeleitkleber fixiert wird.

Das Gehäuse hat im Boden bereits zwei Bohrungen zur unauffälligen Durchführung der Stromkabel nach hinten. Gerechnet an eine herkömmlichen High Power LED, die werksseitig ca. 140° Abstrahlwinkel hat, kommt die komplette Lichteinheit nach der Montage der LED noch auf beachtenswerte ca. 120° Abstrahlwinkel.

Der Aluminiumkörper wird dank der behandelten Oberfläche sehr homogen ausgeleuchtet sodass z. B. bei der Farbe warm-weiss ein ebenso gleichmäßiger Eindruck wie bei einem Halogen-Spot entsteht. Herkömmliche Platinen sind da leider im Nachteil, da sie einfach flach sind und nur das Licht der LED den dominanten Eindruck bei Betrachter prägt.



## Lightball MAXI Einbaustrahler (MR16)



Artikelnummer: LT-0898  
 Durchmesser: 111mm  
 Gehäusefarbe: brushed-metal

Die MAXI Lightballs bestechen durch seine sehr hochwertige und massive Verarbeitung und originelle Optik. Der Strahler kann wahlweise HighPower LED-Module aufnehmen, als auch (werksseitig) MR16 Halogenstrahler.

Der große Vorteil gegenüber Handelsware und fertigen Systemen:

Sie haben die freie Auswahl zwischen diversen LED-Einheiten mit HighPower LEDs verschiedener Hersteller, mehreren Linsen, Abstrahlwinkeln und Leuchtfarben. Alle Komponenten passen individuell zusammen und lassen sich vor allen Dingen später nochmal ändern.

Weitere technische Daten:- Durchmesser gesamt: 111mm

- Durchmesser Ball: 70mm
- Durchmesser Lichtaustritt: 50mm
- Einbautiefe ab Werk für LED: ca. 40mm
- Einbautiefe ab Werk für Halogen: 145mm

- Ringbreite: 20mm
- Ringhöhe: 6mm

- Gewicht: ca. 150g
- Lieferung ohne Leuchtmittel



## Lightball MAXI Einbaustrahler (MR16)



Artikelnummer: LT-0899  
 Durchmesser: 111mm  
 Gehäusefarbe: glanz-chrom

Die MAXI Lightballs bestechen durch seine sehr hochwertige und massive Verarbeitung und originelle Optik. Der Strahler kann wahlweise HighPower LED-Module aufnehmen, als auch (werksseitig) MR16 Halogenstrahler.

Der große Vorteil gegenüber Handelsware und fertigen Systemen:

Sie haben die freie Auswahl zwischen diversen LED-Einheiten mit HighPower LEDs verschiedener Hersteller, mehreren Linsen, Abstrahlwinkeln und Leuchtfarben. Alle Komponenten passen individuell zusammen und lassen sich vor allen Dingen später nochmal ändern.

Weitere technische Daten:- Durchmesser gesamt: 111mm

- Durchmesser Ball: 70mm
- Durchmesser Lichtaustritt: 50mm
- Einbautiefe ab Werk für LED: ca. 40mm
- Einbautiefe ab Werk für Halogen: 145mm

- Ringbreite: 20mm
- Ringhöhe: 6mm

- Gewicht: ca. 150g
- Lieferung ohne Leuchtmittel



## Downlight CLASSIC (MR16)



Artikelnummer: LT-1248  
Durchmesser: 94mm  
Gehäusefarbe: brushed-metal

Die Classic Downlights bestechen durch seine sehr hochwertige und massive Verarbeitung und originelle Optik. Der Strahler kann wahlweise HighPower LED-Module aufnehmen, als auch (werksseitig) MR16 Halogenstrahler.

Der große Vorteil gegenüber Handelsware und fertigen Systemen:

Sie haben die freie Auswahl zwischen diversen LED-Einheiten mit HighPower LEDs verschiedener Hersteller, mehreren Linsen, Abstrahlwinkeln und Leuchtfarben. Alle Komponenten passen individuell zusammen und lassen sich vor allen Dingen später nochmal ändern.

Weitere technische Daten:

- Durchmesser gesamt: 94mm
- Durchmesser Lichtaustritt: 50mm
- Einbautiefe ab Werk für LED: ca. 40mm
- Einbautiefe ab Werk für Halogen: 70mm
  
- Schwenkbarkeit: 30°
  
- Gewicht: ca. 100g
- Lieferung ohne Leuchtmittel

## Downlight CLASSIC (MR16)



Artikelnummer: LT-1249

Durchmesser: 94mm

Gehäusefarbe: silber-grau

Die Classic Downlights bestechen durch seine sehr hochwertige und massive Verarbeitung und originelle Optik. Der Strahler kann wahlweise HighPower LED-Module aufnehmen, als auch (werksseitig) MR16 Halogenstrahler.

Der große Vorteil gegenüber Handelsware und fertigen Systemen:

Sie haben die freie Auswahl zwischen diversen LED-Einheiten mit HighPower LEDs verschiedener Hersteller, mehreren Linsen, Abstrahlwinkeln und Leuchtfarben. Alle Komponenten passen individuell zusammen und lassen sich vor allen Dingen später nochmal ändern.

Weitere technische Daten:

- Durchmesser gesamt: 94mm
- Durchmesser Lichtaustritt: 50mm
- Einbautiefe ab Werk für LED: ca. 40mm
- Einbautiefe ab Werk für Halogen: 70mm
  
- Schwenkbarkeit: 30°
  
- Gewicht: ca. 100g
- Lieferung ohne Leuchtmittel

## Downlight CLASSIC (MR16)



Artikelnummer: LT-1250  
Durchmesser: 94mm  
Gehäusefarbe: glanz-chrom

Die Classic Downlights bestechen durch seine sehr hochwertige und massive Verarbeitung und originelle Optik. Der Strahler kann wahlweise HighPower LED-Module aufnehmen, als auch (werksseitig) MR16 Halogenstrahler.

Der große Vorteil gegenüber Handelsware und fertigen Systemen:

Sie haben die freie Ausfall zwischen diversen LED-Einheiten mit HighPower LEDs verschiedener Hersteller, mehreren Linsen, Abstrahlwinkeln und Leuchtfarben. Alle Komponenten passen individuell zusammen und lassen sich vor allen Dingen später nochmal ändern.

Weitere technische Daten:

- Durchmesser gesamt: 94mm
- Durchmesser Lichtaustritt: 50mm
- Einbautiefe ab Werk für LED: ca. 40mm
- Einbautiefe ab Werk für Halogen: 70mm
  
- Schwenkbarkeit: 30°
  
- Gewicht: ca. 100g
- Lieferung ohne Leuchtmittel

## Downlight CLASSIC (MR11)



Artikelnummer: LT-1251

Durchmesser: 65mm

Gehäusefarbe: alu-silber

Die Classic Downlights bestechen durch seine sehr hochwertige und massive Verarbeitung und originelle Optik. Der Strahler kann wahlweise HighPower LED-Module aufnehmen, als auch (werksseitig) MR11 Halogenstrahler.

Der große Vorteil gegenüber Handelsware und fertigen Systemen:

Sie haben die freie Ausfall zwischen diversen LED-Einheiten mit HighPower LEDs verschiedener Hersteller, mehreren Linsen, Abstrahlwinkeln und Leuchtfarben. Alle Komponenten passen individuell zusammen und lassen sich vor allen Dingen später nochmal ändern.

Weitere technische Daten:

- Durchmesser gesamt: 65mm
- Durchmesser Lichtaustritt: 35mm
- Einbautiefe ab Werk für LED: ca. 45mm
- Einbautiefe ab Werk für Halogen: 95mm
  
- Schwenkbarkeit: 40°
  
- Gewicht: ca. 150g
- Lieferung ohne Leuchtmittel

## Downlight CLASSIC (MR11)



Artikelnummer: LT-1252

Durchmesser: 65mm

Gehäusefarbe: weiss

Die Classic Downlights bestechen durch seine sehr hochwertige und massive Verarbeitung und originelle Optik. Der Strahler kann wahlweise HighPower LED-Module aufnehmen, als auch (werksseitig) MR11 Halogenstrahler.

Der große Vorteil gegenüber Handelsware und fertigen Systemen:

Sie haben die freie Ausfall zwischen diversen LED-Einheiten mit HighPower LEDs verschiedener Hersteller, mehreren Linsen, Abstrahlwinkeln und Leuchtfarben. Alle Komponenten passen individuell zusammen und lassen sich vor allen Dingen später nochmal ändern.

Weitere technische Daten:

- Durchmesser gesamt: 65mm
- Durchmesser Lichtaustritt: 35mm
- Einbautiefe ab Werk für LED: ca. 45mm
- Einbautiefe ab Werk für Halogen: 95mm
  
- Schwenkbarkeit: 40°
  
- Gewicht: ca. 150g
- Lieferung ohne Leuchtmittel

## Downlight CLASSIC (MR11)



Artikelnummer: LT-1253

Durchmesser: 65mm

Gehäusefarbe: glanz-chrom

Die Classic Downlights bestechen durch seine sehr hochwertige und massive Verarbeitung und originelle Optik. Der Strahler kann wahlweise HighPower LED-Module aufnehmen, als auch (werksseitig) MR11 Halogenstrahler.

Der große Vorteil gegenüber Handelsware und fertigen Systemen:

Sie haben die freie Ausfall zwischen diversen LED-Einheiten mit HighPower LEDs verschiedener Hersteller, mehreren Linsen, Abstrahlwinkeln und Leuchtfarben. Alle Komponenten passen individuell zusammen und lassen sich vor allen Dingen später nochmal ändern.

Weitere technische Daten:

- Durchmesser gesamt: 65mm
- Durchmesser Lichtaustritt: 35mm
- Einbautiefe ab Werk für LED: ca. 45mm
- Einbautiefe ab Werk für Halogen: 95mm
  
- Schwenkbarkeit: 40°
  
- Gewicht: ca. 150g
- Lieferung ohne Leuchtmittel

## IP65 Downlight OUTLINE (MR16)



Artikelnummer: LT-1254

Durchmesser: 85mm

Gehäusefarbe: matt-chrom

Schutzklasse IP65 (auch für Ausseneinsatz)

Sehr schwere und massive IP65 Einbaufassung mit toller Optik und abgedichtetem Frontglas. Das Downlight kann wahlweise unsere beliebten

- 3x 1W Luxeon Plug & Light Einheiten
- 3x 3W Luxeon Plug & Light Einheiten
- 3x 5W Luxeon Plug & Light Einheiten
- 3x K2 Luxeon Plug & Light Einheiten

- 3x 1W Seoul Plug & Light Einheiten
- 3x 2.5W Seoul Plug & Light Einheiten

aufnehmen, also auch (werksseitig) MR16 Halogenstrahler. Der Riesen-Vorteil gegenüber Handelsware und fertigen Systemen:

Sie haben die freie Auswahl zwischen diversen LED-Einheiten mit High Power LEDs verschiedener Hersteller (z. B. Luxeon, Seoul usw.), mehreren Linsen und Abstrahlwinkeln und Leuchtfarben. Alles paßt individuell zusammen und läßt sich vor allen Dingen auch später nochmal ändern!

Sogar RGB-Versionen sind möglich.

Weitere technische Daten:

- Durchmesser gesamt: 85mm
- Durchmesser Lichtaustritt: 50mm
- Einbautiefe ab Werk für LED: ca. 40mm
- Einbautiefe ab Werk für Halogen: 75mm
- Gewicht: ca. 240g
- Lieferung ohne Leuchtmittel

## MR11 LED Spot Fassung



Eine der formschönsten und mit quadratischer Frontplatte sowie rundem Schwenkteil ausgefallensten Fassungen für MR11 Spots am Markt. Die hochwertige Metallfassung ist ausschließlich für die 1.2W Cree High Power Spots 70° (LT-1395 und LT-1396) geeignet.

Die Spots werden rückseitig in die Fassung eingeschoben und sitzen dank ausgeklügelter Federtechnik maßgenau und stramm, sodass ein Schwenken der Fassung kein Verrutschen nach sich zieht.

Geliefert wird die Fassung inkl. einem G5.3 Anschlusssockel für die o. g. Spots. Die absolute Tiefe inkl. Spot und Sockel liegt bei ca. 5cm.

Artikelnummer: LT-1422

Gehäusefarbe: brushed-metal



# Impressum



LED-TECH.DE optoelectronics

Geschäftsführer: Stefan Lenz

Am Schürmannshütt 38B

D-47441 Moers

Telefon: (+49) 2841 / 97 91 7-0

Fax: (+49) 2841 / 97 91 7-29

Es wird darauf hingewiesen, dass die auf diesen Seiten dargestellten Bilder, Grafiken, Texte sowie das Layout der Seite, insbesondere die Fotos und Logos, dem Urheberrecht unterliegen. Verstöße werden sowohl zivilrechtlich als auch strafrechtlich verfolgt.

Alle auf unseren Seiten angegebenen Preise verstehen sich brutto (inklusive Mehrwertsteuer). Angebote erfolgen stets freibleibend. Lieferzeitenangaben verstehen sich nach Auftragseingang, vorbehaltlich der Eigenbelieferung. Der Zwischenverkauf ist stets vorbehalten. Irrtümer und Preisänderungen vorbehalten. Bitte beachten Sie auch unsere AGB.



