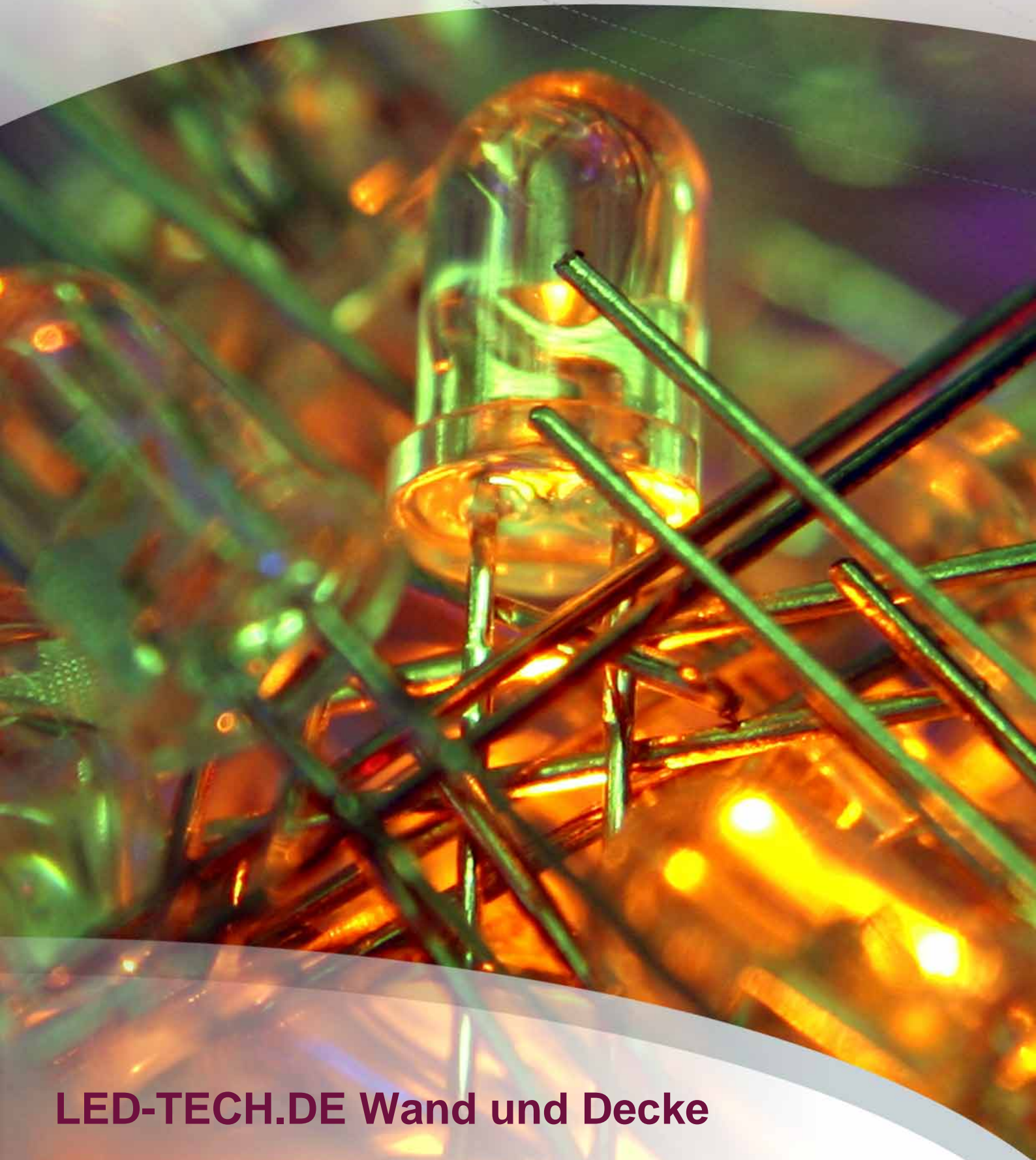


# LED-TECH.DE

OPTOELECTRONICS



**LED-TECH.DE Wand und Decke**

## Schwannenhals für GU10 Spots (230V)



Artikelnummer: LT-0448  
Gehäusefarbe: glanz-chrom  
V typ.: 230 V

Hochwertiger, sehr stabiler Schwannenhals für GU10 Leuchtmittel (LED und Halogen) mit 230V Steckdosenanschluss mit integriertem An/Aus-Schalter. Erlaubt die individuelle Ausrichtung Ihrer Spots.

Einfaches Konzept, tolle Optik und wirklich überall einsetzbar. Geeignet für Leuchtmittel bis max. 50W.

Gesamtlänge: 44,5cm  
Kopfdurchmesser: 3,5cm  
Flexarm: 34,5cm

(Leuchtmittel nicht enthalten)



## Schwanenhals mit GX53 LED-Kopf (230V) (weiss)



Hochwertiger, sehr stabiler Schwanenhals mit 230V Steckdosenanschluss mit integriertem An/Aus-Schalter. Erlaubt die individuelle Ausrichtung des Leuchtmittels.

Einfaches Konzept, tolle Optik und wirklich überall einsetzbar. Der mit 29x LEDs bestückte LED-Kopf ist natürlich enthalten.

Gesamtlänge: 54cm

Kopfdurchmesser: 8,5cm

Flexarm: 34,5cm

(Leuchtmittel enthalten)

Artikelnummer: LT-1657

Abstrahlwinkel: 120°

Gehäusefarbe: glanz-chrom

Leuchtfarbe: weiss

Lumen typ.: 70 mcd

Kelvin typ.: 6500 mcd

V typ.: 230 V

# Schwannenhals mit GX53 LED-Kopf (230V) (weiss (warm white))



Hochwertiger, sehr stabiler Schwannenhals mit 230V Steckdosenanschluss mit integriertem An/Aus-Schalter. Erlaubt die individuelle Ausrichtung des Leuchtmittels.

Einfaches Konzept, tolle Optik und wirklich überall einsetzbar. Der mit 29x LEDs bestückte LED-Kopf ist natürlich enthalten.

Gesamtlänge: 54cm

Kopfdurchmesser: 8,5cm

Flexarm: 34,5cm

(Leuchtmittel enthalten)

Artikelnummer: LT-1658

Abstrahlwinkel: 120°

Gehäusefarbe: glanz-chrom

Leuchtfarbe: weiss (warm white)

Lumen typ.: 53 mcd

Kelvin typ.: 3500 mcd

V typ.: 230 V

## Schwanenhals mit High Power LED (230V) (weiss)



Artikelnummer: LT-1659  
Abstrahlwinkel: 40°  
Gehäusefarbe: glanz-chrom  
Leuchtfarbe: weiss  
Lumen typ.: 100 mcd  
Kelvin typ.: 6500 mcd  
V typ.: 230 V

Hochwertiger, sehr stabiler Schwanenhals mit 230V Steckdosenanschluss mit integriertem An/Aus-Schalter. Erlaubt die individuelle Ausrichtung des Leuchtmittels.

Einfaches Konzept, tolle Optik und wirklich überall einsetzbar. Der mit einer 1W High Power LED bestückte LED-Kopf ist natürlich enthalten.

Gesamtlänge: 47,8cm  
Kopfdurchmesser: 3,5cm  
Kopflänge: 6,4cm  
Flexarm: 34,5cm

(Leuchtmittel enthalten)



# Schwannenhals mit High Power LED (230V) (weiss (warm white))



Hochwertiger, sehr stabiler Schwannenhals mit 230V Steckdosenanschluss mit integriertem An/Aus-Schalter. Erlaubt die individuelle Ausrichtung des Leuchtmittels.

Einfaches Konzept, tolle Optik und wirklich überall einsetzbar. Der mit einer 1W High Power LED bestückte LED-Kopf ist natürlich enthalten.

Gesamtlänge: 47,8cm

Kopfdurchmesser: 3,5cm

Kopflänge: 6,4cm

Flexarm: 34,5cm

(Leuchtmittel enthalten)

Artikelnummer: LT-1660

Abstrahlwinkel: 40°

Gehäusefarbe: glanz-chrom

Leuchtfarbe: weiss (warm white)

Lumen typ.: 70 mcd

Kelvin typ.: 3500 mcd

V typ.: 230 V



## SmartEnergy LED-Diskus (weiss)



Ausgefallene Aluminium-Wandleuchte mit opaler Echtglasfront. Die Leuchte emittiert Licht durch die Front, als auch durch einen kreisrunden Lichtauslass nach hinten, wodurch eine Aura an der Wand entsteht. Toller Effekt!

- Lochdurchmesser: 7,6cm
- Einbautiefe: 5cm
- LED Konverter: exkl.

Zum Betrieb verwenden Sie bitte ein 350mA Netzgerät. Eine Auswahl verschiedener Netzgeräte finden Sie unter o. a. Link. Es können mehrere dieser Leuchten in Reihe geschaltet werden, sodass Sie nur 1 Netzgerät benötigen. Diese sind unter o. a. Link nach LED-Anzahlen geordnet. Sollten Sie Fragen haben, wenden Sie sich bitte an unseren Support.

Artikelnummer: LT-1661

Durchmesser: 15cm

Gehäusefarbe: silber

Leuchtfarbe: weiss

Lumen typ.: 80 mcd

Kelvin typ.: 6500 mcd

mA typ.: 350 mA



## SmartEnergy LED-Diskus (blau)



Ausgefallene Aluminium-Wandleuchte mit opaler Echtglasfront. Die Leuchte emittiert Licht durch die Front, als auch durch einen kreisrunden Lichtauslass nach hinten, wodurch eine Aura an der Wand entsteht. Toller Effekt!

- Lochdurchmesser: 7,6cm
- Einbautiefe: 5cm
- LED Konverter: exkl.

Artikelnummer: LT-1662

Durchmesser: 15cm

Gehäusefarbe: silber

Leuchtfarbe: blau

Lumen typ.: 10 mcd

mA typ.: 350 mA

Zum Betrieb verwenden Sie bitte ein 350mA Netzgerät. Eine Auswahl verschiedener Netzgeräte finden Sie unter o. a. Link. Es können mehrere dieser Leuchten in Reihe geschaltet werden, sodass Sie nur 1 Netzgerät benötigen. Diese sind unter o. a. Link nach LED-Anzahlen geordnet. Sollten Sie Fragen haben, wenden Sie sich bitte an unseren Support.



## SmartEnergy ICE-LED I (weiss)



Artikelnummer: LT-1663

Durchmesser: 4cm

Abstrahlwinkel: 360°

Gehäusefarbe: silber

Leuchtfarbe: weiss

Lumen typ.: 100 mcd

Kelvin typ.: 6500 mcd

mA typ.: 350 mA

Der Kristallglass-Effekt!

Mit nur 4cm Durchmesser ein tolles Licht-Designelement für diverse Locations. Dank der kleinen Abmessungen und des geringen Gewichts kann das Leuchtmittel überall eingebaut werden, wo 3cm Montagelochdurchmesser und nochmal 3cm Einbautiefe zur Verfügung stehen.

Diese Leuchtmittel gibt es in drei Varianten in jeweils zwei Lichtfarben (weiss/warm-weiss).

- LED Konverter: exkl.

Zum Betrieb verwenden Sie bitte ein 350mA Netzgerät. Eine Auswahl verschiedener Netzgeräte finden Sie unter o. a. Link. Es können mehrere dieser Leuchten in Reihe geschaltet werden, sodass Sie nur 1 Netzgerät benötigen. Diese sind unter o. a. Link nach LED-Anzahlen geordnet. Sollten Sie Fragen haben, wenden Sie sich bitte an unseren Support.

## SmartEnergy ICE-LED I (weiss (warm white))



Artikelnummer: LT-1664

Durchmesser: 4cm

Abstrahlwinkel: 360°

Gehäusefarbe: silber

Leuchtfarbe: weiss (warm white)

Lumen typ.: 70 mcd

Kelvin typ.: 3500 mcd

mA typ.: 350 mA

Der Kristallglass-Effekt!

Mit nur 4cm Durchmesser ein tolles Licht-Designelement für diverse Locations. Dank der kleinen Abmessungen und des geringen Gewichts kann das Leuchtmittel überall eingebaut werden, wo 3cm Montage Lochdurchmesser und nochmal 3cm Einbautiefe zur Verfügung stehen.

Diese Leuchtmittel gibt es in drei Varianten in jeweils zwei Lichtfarben (weiss/warm-weiss).

- LED Konverter: exkl.

Zum Betrieb verwenden Sie bitte ein 350mA Netzgerät. Eine Auswahl verschiedener Netzgeräte finden Sie unter o. a. Link. Es können mehrere dieser Leuchten in Reihe geschaltet werden, sodass Sie nur 1 Netzgerät benötigen. Diese sind unter o. a. Link nach LED-Anzahlen geordnet. Sollten Sie Fragen haben, wenden Sie sich bitte an unseren Support.

## SmartEnergy ICE-LED III (weiss)



Artikelnummer: LT-1667

Durchmesser: 4cm

Abstrahlwinkel: 360°

Gehäusefarbe: silber

Leuchtfarbe: weiss

Lumen typ.: 100 mcd

Kelvin typ.: 6500 mcd

mA typ.: 350 mA

Der Kristallglass-Effekt!

Mit nur 4cm Durchmesser ein tolles Licht-Designelement für diverse Locations. Dank der kleinen Abmessungen und des geringen Gewichts kann das Leuchtmittel überall eingebaut werden, wo 3cm Montagelochdurchmesser und nochmal 3cm Einbautiefe zur Verfügung stehen.

Diese Leuchtmittel gibt es in drei Varianten in jeweils zwei Lichtfarben (weiss/warm-weiss).

- LED Konverter: exkl.

Zum Betrieb verwenden Sie bitte ein 350mA Netzgerät. Eine Auswahl verschiedener Netzgeräte finden Sie unter o. a. Link. Es können mehrere dieser Leuchten in Reihe geschaltet werden, sodass Sie nur 1 Netzgerät benötigen. Diese sind unter o. a. Link nach LED-Anzahlen geordnet. Sollten Sie Fragen haben, wenden Sie sich bitte an unseren Support.

## SmartEnergy Massive Round (weiss)



Massive und schwere 3er LED-Einheit, gefertigt aus Aluminium. Die drei enorm hellen High Power LEDs bringen das Licht weit in den Raum.

- Leuchtmittel: 3x 1W LEDs in Reihe
- Einbaulochdurchmesser: 4cm
- Einbautiefe: 11cm
- LED Konverter: exkl.

Artikelnummer: LT-1669

Durchmesser: 7,5cm

Abstrahlwinkel: 50°

Gehäusefarbe: brushed-metal

Leuchtfarbe: weiss

Lumen typ.: 300 mcd

Kelvin typ.: 6500 mcd

mA typ.: 350 mA

Zum Betrieb verwenden Sie bitte ein 350mA Netzgerät. Eine Auswahl verschiedener Netzgeräte finden Sie unter o. a. Link. Es können mehrere dieser Leuchten in Reihe geschaltet werden, sodass Sie nur 1 Netzgerät benötigen. Diese sind unter o. a. Link nach LED-Anzahlen geordnet. Sollten Sie Fragen haben, wenden Sie sich bitte an unseren Support.

## SmartEnergy Massive Round (weiss (warm white))



Massive und schwere 3er LED-Einheit, gefertigt aus Aluminium. Die drei enorm hellen High Power LEDs bringen das Licht weit in den Raum.

- Leuchtmittel: 3x 1W LEDs in Reihe
- Einbaulochdurchmesser: 4cm
- Einbautiefe: 11cm
- LED Konverter: exkl.

Artikelnummer: LT-1670

Durchmesser: 7,5cm

Abstrahlwinkel: 50°

Gehäusefarbe: brushed-metal

Leuchtfarbe: weiss (warm white)

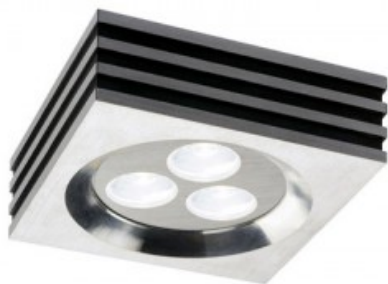
Lumen typ.: 210 mcd

Kelvin typ.: 3500 mcd

mA typ.: 350 mA

Zum Betrieb verwenden Sie bitte ein 350mA Netzgerät. Eine Auswahl verschiedener Netzgeräte finden Sie unter o. a. Link. Es können mehrere dieser Leuchten in Reihe geschaltet werden, sodass Sie nur 1 Netzgerät benötigen. Diese sind unter o. a. Link nach LED-Anzahlen geordnet. Sollten Sie Fragen haben, wenden Sie sich bitte an unseren Support.

## SmartEnergy Massive Square (weiss (warm white))



Massive und schwere 3er LED-Einheit, gefertigt aus Aluminium. Die drei enorm hellen High Power LEDs bringen das Licht weit in den Raum.

- Leuchtmittel: 3x 1W LEDs in Reihe
- Einbaulochdurchmesser: 4cm
- Einbautiefe: 11cm
- LED Konverter: exkl.

Artikelnummer: LT-1672

Abstrahlwinkel: 50°

Gehäusefarbe: brushed-metal

Leuchtfarbe: weiss (warm white)

Lumen typ.: 210 mcd

Kelvin typ.: 3500 mcd

mA typ.: 350 mA

Zum Betrieb verwenden Sie bitte ein 350mA Netzgerät. Eine Auswahl verschiedener Netzgeräte finden Sie unter o. a. Link. Es können mehrere dieser Leuchten in Reihe geschaltet werden, sodass Sie nur 1 Netzgerät benötigen. Diese sind unter o. a. Link nach LED-Anzahlen geordnet. Sollten Sie Fragen haben, wenden Sie sich bitte an unseren Support.

## SmartEnergy Massive Oval (weiss)



Massive und schwere 3er LED-Einheit, gefertigt aus Aluminium. Die drei enorm hellen High Power LEDs bringen das Licht weit in den Raum.

- Leuchtmittel: 3x 1W LEDs in Reihe
- Einbaulochdurchmesser: 9x4cm
- Einbautiefe: 11cm
- LED Konverter: exkl.

Artikelnummer: LT-1673

Abstrahlwinkel: 50°

Gehäusefarbe: brushed-metal

Leuchtfarbe: weiss

Lumen typ.: 300 mcd

Kelvin typ.: 6500 mcd

mA typ.: 350 mA

Zum Betrieb verwenden Sie bitte ein 350mA Netzgerät. Eine Auswahl verschiedener Netzgeräte finden Sie unter o. a. Link. Es können mehrere dieser Leuchten in Reihe geschaltet werden, sodass Sie nur 1 Netzgerät benötigen. Diese sind unter o. a. Link nach LED-Anzahlen geordnet. Sollten Sie Fragen haben, wenden Sie sich bitte an unseren Support.

## SmartEnergy Massive Oval (weiss (warm white))



Massive und schwere 3er LED-Einheit, gefertigt aus Aluminium. Die drei enorm hellen High Power LEDs bringen das Licht weit in den Raum.

- Leuchtmittel: 3x 1W LEDs in Reihe
- Einbaulochdurchmesser: 9x4cm
- Einbautiefe: 11cm
- LED Konverter: exkl.

Artikelnummer: LT-1674

Abstrahlwinkel: 50°

Gehäusefarbe: brushed-metal

Leuchtfarbe: weiss (warm white)

Lumen typ.: 210 mcd

Kelvin typ.: 3500 mcd

mA typ.: 350 mA

Zum Betrieb verwenden Sie bitte ein 350mA Netzgerät. Eine Auswahl verschiedener Netzgeräte finden Sie unter o. a. Link. Es können mehrere dieser Leuchten in Reihe geschaltet werden, sodass Sie nur 1 Netzgerät benötigen. Diese sind unter o. a. Link nach LED-Anzahlen geordnet. Sollten Sie Fragen haben, wenden Sie sich bitte an unseren Support.

## SmartEnergy Massive Square ICE (weiss (warm white))



Massive und schwere 3er LED-Einheit mit satinierter Acryll-Front. Die drei enorm hellen High Power LEDs bringen das Licht weit in den Raum wobei das Acryll dem ganzen Leuchtmittel eine tolle Aura verleiht.

- Leuchtmittel: 3x 1W LEDs in Reihe
- Einbaulochdurchmesser: 9,5x4cm
- Einbautiefe: 11cm
- LED Konverter: inkl.

Artikelnummer: LT-1676

Abstrahlwinkel: 50°

Gehäusefarbe: brushed-metal

Leuchtfarbe: weiss (warm white)

Lumen typ.: 210 mcd

Kelvin typ.: 3500 mcd

mA typ.: 350 mA

Zum Betrieb verwenden Sie bitte ein 350mA Netzgerät. Eine Auswahl verschiedener Netzgeräte finden Sie unter o. a. Link. Es können mehrere dieser Leuchten in Reihe geschaltet werden, sodass Sie nur 1 Netzgerät benötigen. Diese sind unter o. a. Link nach LED-Anzahlen geordnet. Sollten Sie Fragen haben, wenden Sie sich bitte an unseren Support.

# Impressum



LED-TECH.DE optoelectronics

Geschäftsführer: Stefan Lenz

Am Schürmannshütt 38B

D-47441 Moers

Telefon: (+49) 2841 / 97 91 7-0

Fax: (+49) 2841 / 97 91 7-29

Es wird darauf hingewiesen, dass die auf diesen Seiten dargestellten Bilder, Grafiken, Texte sowie das Layout der Seite, insbesondere die Fotos und Logos, dem Urheberrecht unterliegen. Verstöße werden sowohl zivilrechtlich als auch strafrechtlich verfolgt.

Alle auf unseren Seiten angegebenen Preise verstehen sich brutto (inklusive Mehrwertsteuer). Angebote erfolgen stets freibleibend. Lieferzeitenangaben verstehen sich nach Auftragseingang, vorbehaltlich der Eigenbelieferung. Der Zwischenverkauf ist stets vorbehalten. Irrtümer und Preisänderungen vorbehalten. Bitte beachten Sie auch unsere AGB.



