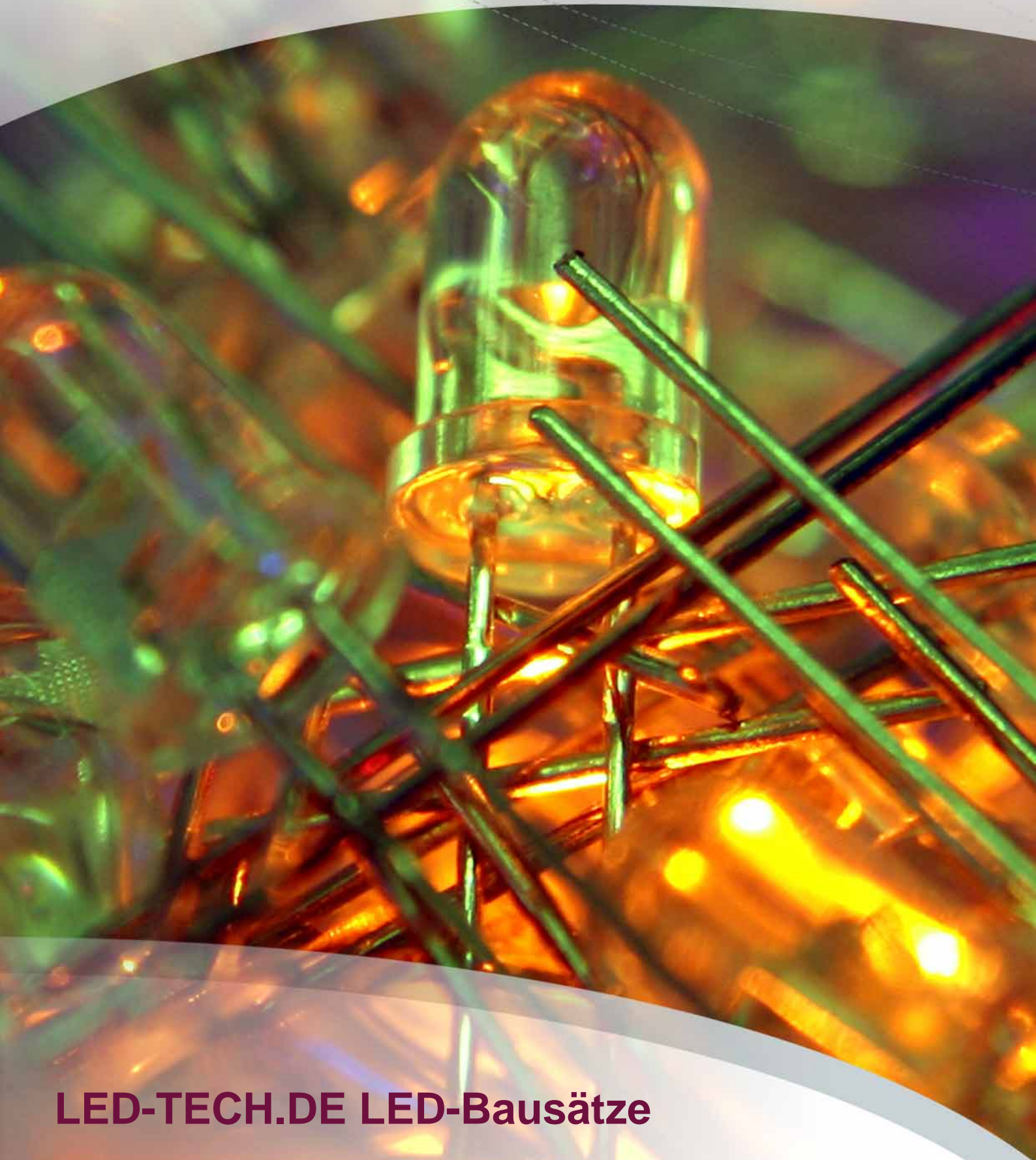


LED-TECH.DE

OPTOELECTRONICS



LED-TECH.DE LED-Bausätze

LED-Uhr Typ III (div.)



Artikelnummer: LT-0097

Durchmesser: 140mm

Gehäusefarbe: schwarz

Leuchtfarbe: div.

V typ.: 7-16 V

LED-Bausatz der Extraklasse!

Die SpecialEffect LED Wand-Uhr Typ III mit radial angeordneten LEDs besteht nicht nur durch das innovative Konzept, sondern auch die Farbvielfalt, denn bei uns können Sie sich die Leuchtfarben für die 12 Stunden-LEDs und 60 Minuten-LEDs selbst aussuchen!

In der Bildergalerie sehen Sie ein aufgebautes Muster aus unserem Showroom, welches in den sehr empfehlenswerten Farben rot (Stunde) und blau (Minuten) gefertigt wurde.

Was kann der Bausatz alles? Die LED-Uhr kann mittels zweier Buttons auf einfachste Weise justiert werden und ermöglicht über eine vierpolige Dip-Schalterbank die optionale Zuschaltung von 4 Spezialeffekten:

- 1: Lichtanimation zu jeder vollen Minute
- 2: Lichtanimation zu jeder vollen Stunde
- 3: Die Minuten-LEDs auf 3-6-9-12 Uhr leuchten dezent
- 4: Die Stunden-LEDs leuchten dezent

Die Lichtanimation ist wirklich der Hingucker in jedem Geschäftsraum und auf jeder Party. Ist die entsprechende Funktion aktiviert spielt die Uhr ein originelles, kreisförmiges Lauflicht ab. Ein echter Eyecatcher!

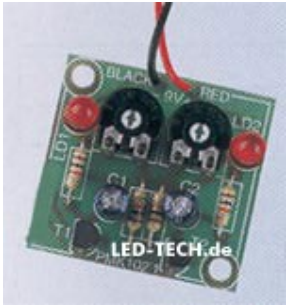
Betrieben wird die Uhr mit einem Netzteil (7-12V, nicht enthalten). Wir empfehlen unser Netzteil LT-1283. Dem Bausatz liegt eine ausführliche Bauanleitung und Teileliste bei. Zur Befestigung an der Wand ist bereits eine entsprechende Aussparung in der Platine vorgesehen.

Neu 05/2008: Ab sofort bieten wir den zur Uhr passenden Wand-Zahlensatz in Form von CNC-gefrästen PVC Zahlen an. Zu finden hier.

Wie kann ich meine Wunschfarbe wählen? Tragen Sie die Wunschfarbe für Stunden und Minuten-LEDs einfach beim Abschluss Ihrer Bestellung im Bemerkungsfeld ein. Sollten Sie keinen Wunsch äußern, werden wir die in der Bildergalerie dargestellte Version blau/rot ausliefern.



Blinkende LEDs (rot)



Artikelnummer: LT-0497

Leuchtfarbe: rot

mA typ.: 8 mA

V typ.: 9 V

Sehr gut geeignet für verschiedene Anwendungen im Modellbau und der Werbetechnik. Der Bausatz enthält 2 rote LEDs, die über die beiden Potentiometer in der Blinkfrequenz regelbar sind.

Technische Daten:

- Stromverbrauch: ~8mA
- Spannungsversorgung: 9V-Batterie (nicht enthalten)
- Abmessungen: 30x35x15mm

Allgemeiner Produkthinweis: Hochwertiger Markenbausatz mit attraktiver und informativer Verpackung. Die Zubehörteile werden in unterschiedlichen Gruppen verpackt und geben dem Benutzer einen klaren Überblick über den Inhalt. Die Platine ist exzellent verarbeitet und die Piktogramme sind sehr leicht verständlich. Ideal für Einsteiger und Profis, die Spaß an einem LED-Gimmick haben.

Lauflicht mit LEDs (rot)



Artikelnummer: LT-0498

Leuchtfarbe: rot

V typ.: 9 V

Originelles LED-Lauflicht mit 8 roten LEDs und frei programmierbaren Effekten via PROG-Taste. Zusätzlich haben Sie die Möglichkeit, die Geschwindigkeit zu regeln und den Bausatz an- und auszuschalten

Technische Daten:

- Spannungsversorgung: 9V-Batterie (nicht enthalten)
- Abmessungen: 95x40mm

Allgemeiner Produkthinweis: Hochwertiger Markenbausatz mit attraktiver und informativer Verpackung. Die Zubehörteile werden in unterschiedlichen Gruppen verpackt und geben dem Gebraucher einen klaren Überblick über den Inhalt. Die Platine ist exzellent verarbeitet und die Piktogramme sind sehr leicht verständlich. Ideal für Einsteiger und Profis, die Spaß an einem LED-Gimmick haben.



Elektronischer Würfel 1 (rot)



Elektronischer Würfel mit LED-Anzeige, bestehend aus 7 LEDs zur Anzeige der Zahlen 1-6. Sehr schöne und realistische Darstellung durch langsam auslaufende Zahlen, wenn die Taste losgelassen wird.

Technische Daten:

- Spannungsversorgung: 9V Batterie (nicht enthalten)
- Abmessungen: 42x60mm

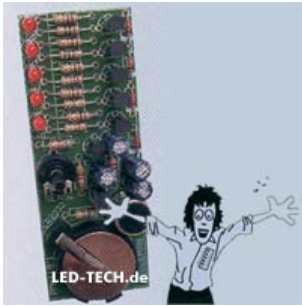
Allgemeiner Produkthinweis: Hochwertiger Markenbausatz mit attraktiver und informativer Verpackung. Die Zubehörteile werden in unterschiedlichen Gruppen verpackt und geben dem Benutzer einen klaren Überblick über den Inhalt. Die Platine ist exzellent verarbeitet und die Piktogramme sind sehr leicht verständlich. Ideal für Einsteiger und Profis, die Spaß an einem LED-Gimmick haben.

Artikelnummer: LT-0499

Leuchtfarbe: rot

V typ.: 9 V

VU-Meter im Taschenformat (rot)



Artikelnummer: LT-0500

Leuchtfarbe: rot

V typ.: 3 V

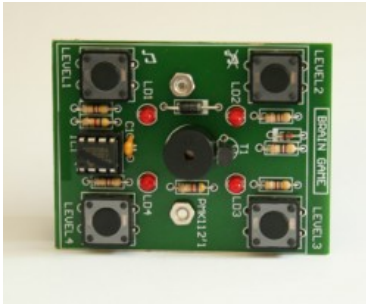
Überraschen Sie Ihre Freunde z. B. in der Diskothek. 5 rote LEDs zeigen durch ein eingebautes Mikrofon mit regelbarer Empfindlichkeit den Geräuschpegel an.

Technische Daten:

- Spannungsversorgung: 3V-Knopfzelle Typ CR2032 (nicht enthalten)

Allgemeiner Produkthinweis: Hochwertiger Markenbausatz mit attraktiver und informativer Verpackung. Die Zubehörteile werden in unterschiedlichen Gruppen verpackt und geben dem Gebraucher einen klaren Überblick über den Inhalt. Die Platine ist exzellent verarbeitet und die Piktogramme sind sehr leicht verständlich. Ideal für Einsteiger und Profis, die Spaß an einem LED-Gimmick haben.

Elektronisches Spiel (rot)



Elektronisches Spiel mit 4 Anzeige-LEDs und 4 Tasten für stundenlangen Spielspaß. Sinn des Spiels ist es, die vorgegebene Lichtreihenfolge der LEDs mit Hilfe der Tasten zu wiederholen. Es gibt dabei 4 verschiedene Schwierigkeitsgrade und zwei Optionen für die Geräusche. Man mag es kaum glauben aber dieses kleine Spiel ist mikroprozessor-gesteuert.

Technische Daten:

- Spannungsversorgung: 3x1.5V AA Batterien (nicht enthalten)
- Abmessungen: 50x65mm

Allgemeiner Produkthinweis: Hochwertiger Markenbausatz mit attraktiver und informativer Verpackung. Die Zubehörteile werden in unterschiedlichen Gruppen verpackt und geben dem Benutzer einen klaren Überblick über den Inhalt. Die Platine ist exzellent verarbeitet und die Piktogramme sind sehr leicht verständlich. Ideal für Einsteiger und Profis, die Spaß an einem LED-Gimmick haben.

Artikelnummer: LT-0501

Leuchtfarbe: rot

V typ.: 4.5 V



Volltaugliches FM Radio (rot)



Artikelnummer: LT-0502

Leuchtfarbe: rot

mA typ.: 100 mA

V typ.: 12 V

Dieser Bausatz bietet gleich doppelten Spaß: Montieren und Hören! Die einfache Montage ohne Spulen und dergleichen geht dank vorfabrizierter und getesteter FM-Front-End sehr einfach. Das Radio empfängt das komplette FM-Band: 88-108 MHz

Technische Daten:

- Mit AN/AUS-Schalter
- Mit Lautstärkereger
- Status-LED
- Spannungsversorgung: 12V DC (nicht enthalten)
- Abmessungen: 125x85mm

Allgemeiner Produkthinweis: Hochwertiger Markenbausatz mit attraktiver und informativer Verpackung. Die Zubehörteile werden in unterschiedlichen Gruppen verpackt und geben dem Gebraucher einen klaren Überblick über den Inhalt. Die Platine ist exzellent verarbeitet und die Piktogramme sind sehr leicht verständlich. Ideal für Einsteiger und Profis, die Spaß an einem LED-Gimmick haben.

Elektronisches Roulette (rot / gelb / grün)



Artikelnummer: LT-0503

Leuchtfarbe: rot / gelb / grün

V typ.: 4.5 V

Tolles Roulette mit 37 LEDs und verschiedenen Dreh- und Klangeffekten je nach Farbe. Zwischen den Spielen erfolgt eine nette LED-Animation über das komplette Spielrad. Eine echt gelungene und originelle Umsetzung des Casino-Klassikers.

Technische Daten:

- Automative Abschaltung!
- Sehr niedriger Stromverbrauch
- Spannungsversorgung: 3x1.5V AA Batterien (nicht enthalten)
- Abmessungen: 91x33mm

Allgemeiner Produkthinweis: Hochwertiger Markenbausatz mit attraktiver und informativer Verpackung. Die Zubehörteile werden in unterschiedlichen Gruppen verpackt und geben dem Gebraucher einen klaren Überblick über den Inhalt. Die Platine ist exzellent verarbeitet und die Piktogramme sind sehr leicht verständlich. Ideal für Einsteiger und Profis, die Spaß an einem LED-Gimmick haben.



Glocke (animiert) (rot / gelb / grün)



Artikelnummer: LT-0504

Leuchtfarbe: rot / gelb / grün

V typ.: 9-12 V

Animierte Darstellung einer hin- und her schwingenden Glocke. Die Batterie braucht nicht entfernt werden, wenn der Bausatz über ein Netzteil betrieben wird. Funktioniert auch mit 12V im Auto, LKW usw.

Technische Daten:

- Spannungsversorgung: 9-12V DC (nicht enthalten)

Allgemeiner Produkthinweis: Hochwertiger Markenbausatz mit attraktiver und informativer Verpackung. Die Zubehörteile werden in unterschiedlichen Gruppen verpackt und geben dem Gebraucher einen klaren Überblick über den Inhalt. Die Platine ist exzellent verarbeitet und die Piktogramme sind sehr leicht verständlich. Ideal für Einsteiger und Profis, die Spaß an einem LED-Gimmick haben.

Laufschrift-Uhr (rot)



Artikelnummer: LT-0505

Leuchtfarbe: rot

V typ.: 9-12 V

Lebendige Anzeige von Uhrzeit und Datum. Grafikdisplay mit 35 LEDs. Wählen Sie Stunden, Minuten, Monat oder Tag mit der SELECT-Taste und geben Sie die gewünschten Werte mit SET ein. Uhrzeit im 12h-Modus (24h-Modus beim Einstellen).

Technische Daten:

- Spannungsversorgung: 9-12V DC (nicht enthalten)
- Abmessungen: 46/89x67mm

Allgemeiner Produkthinweis: Hochwertiger Markenbausatz mit attraktiver und informativer Verpackung. Die Zubehörteile werden in unterschiedlichen Gruppen verpackt und geben dem Benutzer einen klaren Überblick über den Inhalt. Die Platine ist exzellent verarbeitet und die Piktogramme sind sehr leicht verständlich. Ideal für Einsteiger und Profis, die Spaß an einem LED-Gimmick haben.

Laufschrift-Text (rot)



Artikelnummer: LT-0506

Leuchtfarbe: rot

mA typ.: 20 mA

V typ.: 9-12 V

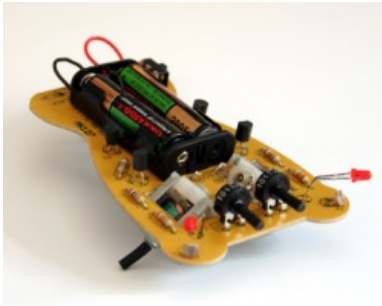
Gestalten Sie mit diesem Bausatz Ihre eigenen Nachrichten. Das Grafikdisplay mit 35 LEDs und 16stelliger programmierbarer Zeichenfolge bietet außerdem variable Rollgeschwindigkeit und einstellbaren Ruhezustand.

Technische Daten:

- Stromverbrauch: ~20mA (~4mA im Standby)
- Spannungsversorgung: 9-12V DC (nicht enthalten)
- Abmessungen: 46/89x67mm

Allgemeiner Produkthinweis: Hochwertiger Markenbausatz mit attraktiver und informativer Verpackung. Die Zubehörteile werden in unterschiedlichen Gruppen verpackt und geben dem Benutzer einen klaren Überblick über den Inhalt. Die Platine ist exzellent verarbeitet und die Piktogramme sind sehr leicht verständlich. Ideal für Einsteiger und Profis, die Spaß an einem LED-Gimmick haben.

Laufender Microbug 1 (rot)



Artikelnummer: LT-0507

Gehäusefarbe: gelb

Leuchtfarbe: rot

V typ.: 3 V

Dieser grellfarbige insektenförmige Miniatur-Roboter sucht stets das Licht auf! Zwei offene Chassis Motoren machen dem Microbug Beine. Die LED-Augen zeigen dabei praktischer weise auch noch die Fahrt- bzw. Krabbelrichtung an. Vielseitige Einstell- und Justiermöglichkeiten.

Technische Daten:

- Spannungsversorgung: 2x1.5V AAA Batterien (nicht enthalten)
- Abmessungen: 100x60mm

Allgemeiner Produkthinweis: Hochwertiger Markenbausatz mit attraktiver und informativer Verpackung. Die Zubehörteile werden in unterschiedlichen Gruppen verpackt und geben dem Gebraucher einen klaren Überblick über den Inhalt. Die Platine ist exzellent verarbeitet und die Piktogramme sind sehr leicht verständlich. Ideal für Einsteiger und Profis, die Spaß an einem LED-Gimmick haben.

Laufender Microbug 2 (rot)



Artikelnummer: LT-0508

Gehäusefarbe: rot

Leuchtfarbe: rot

V typ.: 3 V

Dieser grellfarbige insektenförmige Miniatur-Roboter sucht stets das Licht auf! Zwei offene Chassis Motoren machen dem Microbug Beine. Hält bei völliger Dunkelheit automatisch an. Regelbare Lichtempfindlichkeit und Geschwindigkeit. 2 verschiedenen Laufmöglichkeiten. Die LED-Augen zeigen dabei praktischer weise auch noch die Fahrt- bzw. Krabbelrichtung an.

Technische Daten:

- Spannungsversorgung: 2x1.5V AAA Batterien (nicht enthalten)
- Abmessungen: 110x90mm

Allgemeiner Produkthinweis: Hochwertiger Markenbausatz mit attraktiver und informativer Verpackung. Die Zubehörteile werden in unterschiedlichen Gruppen verpackt und geben dem Benutzer einen klaren Überblick über den Inhalt. Die Platine ist exzellent verarbeitet und die Piktogramme sind sehr leicht verständlich. Ideal für Einsteiger und Profis, die Spaß an einem LED-Gimmick haben.

Küchenwecker (animiert, mit Gehäuse) (rot)



Origineller, formschöner und sogar mikroprozessor-gesteuerter Küchenwecker. Zählt 1 Minute bis 1 Stunde als Countdown herunter. Einfache Einknopfbedienung, die durch 16 helle LEDs angezeigt wird. Der Alarm erfolgt mit Licht- und Schallsignal, versehen mit diskreter Vorwarnung. Verfügt ferner über eine automatische Abschaltung und ein schönes Gehäuse.

Technische Daten:

- Spannungsversorgung: 3x1.5V AAA Batterien (nicht enthalten)
- Abmessungen: 76.5x75x32mm

Allgemeiner Produkthinweis: Hochwertiger Markenbausatz mit attraktiver und informativer Verpackung. Die Zubehörteile werden in unterschiedlichen Gruppen verpackt und geben dem Gebraucher einen klaren Überblick über den Inhalt. Die Platine ist exzellent verarbeitet und die Piktogramme sind sehr leicht verständlich. Ideal für Einsteiger und Profis, die Spaß an einem LED-Gimmick haben.

Artikelnummer: LT-0509

Gehäusefarbe: blau

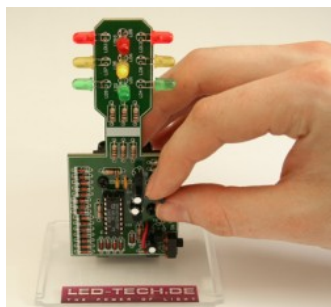
Leuchtfarbe: rot

mA typ.: 10 mA

V typ.: 4.5 V



Verkehrsampel (rot / gelb / grün)



Artikelnummer: LT-0510

Leuchtfarbe: rot / gelb / grün

mA typ.: 15 mA

V typ.: 9 V

Eine realistische Miniaturversion der Verkehrsampeln, die für eine Vierwegkreuzung verwendet wird. Verfügt über regelbare Verzögerungen sowie 12 LEDs. Eignet sich hervorragend als Spielzeug und für den Betrieb in Verbindung mit Modelleisenbahnen.

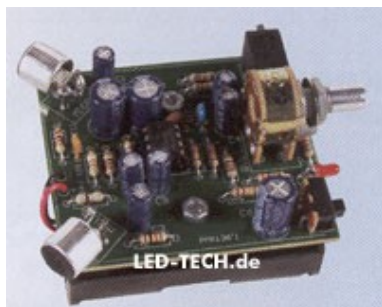
Technische Daten:

- Mit AN/AUS-Schalter
- Spannungsversorgung: 9V Batterie (nicht enthalten)
- Abmessungen: 50x35x115mm

Allgemeiner Produkthinweis: Hochwertiger Markenbausatz mit attraktiver und informativer Verpackung. Die Zubehörteile werden in unterschiedlichen Gruppen verpackt und geben dem Gebraucher einen klaren Überblick über den Inhalt. Die Platine ist exzellent verarbeitet und die Piktogramme sind sehr leicht verständlich. Ideal für Einsteiger und Profis, die Spaß an einem LED-Gimmick haben.



Stereo Kopfhörer (rot)



Artikelnummer: LT-0511

Leuchtfarbe: rot

V typ.: 4.5 V

Stereo Audio Verstärker, der Geräusche in der Umgebung bis zu 50fach verstärkt. Gut geeignet für schwerhörige Personen, als originelles Gadget oder Lernprojekt.

Technische Daten:

- Spannungsversorgung: 3x1.5V AAA Batterien (nicht enthalten)
- Abmessungen: 62x54x44mm

Allgemeiner Produkthinweis: Hochwertiger Markenbausatz mit attraktiver und informativer Verpackung. Die Zubehörteile werden in unterschiedlichen Gruppen verpackt und geben dem Gebraucher einen klaren Überblick über den Inhalt. Die Platine ist exzellent verarbeitet und die Piktogramme sind sehr leicht verständlich. Ideal für Einsteiger und Profis, die Spaß an einem LED-Gimmick haben.

Smily (SMD Bausatz) (rot)



Artikelnummer: LT-0513
Gehäusefarbe: transparent
Leuchtfarbe: rot
mA typ.: 5 mA
V typ.: 3 V

NEU: Miniatur-Bausatz mit 2 abwechselnd blinkenden SMDs.

Ideal als Eye-Catcher. Komplett in SMD-Technologie gefertigt. Lieferung erfolgt mit überschüssigen Teilen, falls Sie einige verlieren oder beim Verarbeiten beschädigen sollten.

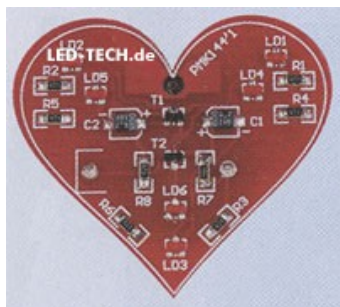
Technische Daten:

- Spannungsversorgung: 3V Knopfzelle Typ CR2025/2032 (nicht enthalten)
- Abmessungen: 29x8mm

Allgemeiner Produkthinweis: Hochwertiger Markenbausatz mit attraktiver und informativer Verpackung. Die Zubehörteile werden in unterschiedlichen Gruppen verpackt und geben dem Gebraucher einen klaren Überblick über den Inhalt. Die Platine ist exzellent verarbeitet und die Piktogramme sind sehr leicht verständlich. Ideal für Einsteiger und Profis, die Spaß an einem LED-Gimmick haben.



Blinkendes Herz (SMD Bausatz) (rot)



Artikelnummer: LT-0515

Leuchtfarbe: rot

mA typ.: 5 mA

V typ.: 3 V

NEU: Miniatur-Bausatz mit 6 abwechselnd blinkenden SMDs.

Ideal als Eye-Catcher. Komplett in SMD-Technologie gefertigt. Lieferung erfolgt mit überschüssigen Teilen, falls Sie einige verlieren oder beim Verarbeiten beschädigen sollten.

Technische Daten:

- Spannungsversorgung: 3V Knopfzelle Typ CR2025/2032 (nicht enthalten)
- Abmessungen: 49x44x8mm

Allgemeiner Produkthinweis: Hochwertiger Markenbausatz mit attraktiver und informativer Verpackung. Die Zubehörteile werden in unterschiedlichen Gruppen verpackt und geben dem Gebraucher einen klaren Überblick über den Inhalt. Die Platine ist exzellent verarbeitet und die Piktogramme sind sehr leicht verständlich. Ideal für Einsteiger und Profis, die Spaß an einem LED-Gimmick haben.

Halloween-Kürbis (gelb / bernstein)



Artikelnummer: LT-0516

Leuchtfarbe: gelb / bernstein

V typ.: 9 V

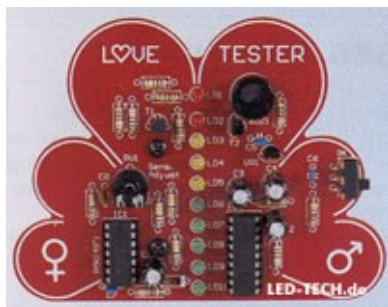
Schaurig schöner Halloween-Kürbis mit 25 hellen LEDs. Willkürliches Blitzen simuliert flackerndes Licht einer Kerze.

Technische Daten:

- Mit AN/AUS-Schalter
- Spannungsversorgung: 9V Batterie (nicht enthalten)
- Abmessungen: 100x80x33mm

Allgemeiner Produkthinweis: Hochwertiger Markenbausatz mit attraktiver und informativer Verpackung. Die Zubehörteile werden in unterschiedlichen Gruppen verpackt und geben dem Gebraucher einen klaren Überblick über den Inhalt. Die Platine ist exzellent verarbeitet und die Piktogramme sind sehr leicht verständlich. Ideal für Einsteiger und Profis, die Spaß an einem LED-Gimmick haben.

Love-Tester (rot / gelb / grün)



Artikelnummer: LT-0517

Leuchtfarbe: rot / gelb / grün

V typ.: 9 V

Schöner Partygag - Kontrollieren Sie Ihr Liebesleben! Jeder Partner hält das Ende der PCB-Platte fest, während Sie sich die Hände reichen. So wird ein ungefährlicher Stromkreis geschlossen und Sie sehen, wie das Meter steigt. Ideal für Partys, unter Freunden usw.

10-LED Display mit akustischem Liebespegel. Die LEDs blinken bei einer himmlischen Liebe! Großer Empfindlichkeitsbereich für jeden Liebestyp, von der kalten bis zur heißen Liebe.

Technische Daten:

- Mit AN/AUS-Schalter
- Spannungsversorgung: 9V Batterie (nicht enthalten)
- Abmessungen: 105x80x22mm

Allgemeiner Produkthinweis: Hochwertiger Markenbausatz mit attraktiver und informativer Verpackung. Die Zubehörteile werden in unterschiedlichen Gruppen verpackt und geben dem Gebraucher einen klaren Überblick über den Inhalt. Die Platine ist exzellent verarbeitet und die Piktogramme sind sehr leicht verständlich. Ideal für Einsteiger und Profis, die Spaß an einem LED-Gimmick haben.



Elektronischer Würfel 2 (rot)



Artikelnummer: LT-0518

Leuchtfarbe: rot

V typ.: 3 V

Dieser elektronische Würfel benötigt nicht einmal eine Tastensteuerung und ist die wohl realistischste Umsetzung, die es zur Zeit am Markt gibt, denn dieses Exemplar kann richtig geschüttelt werden. Tolle Darstellung mit langsam auslaufenden Zahlen und blinkender Darstellung der Ergebniszahl. Natürlich mikroprozessor-gesteuert für exaktes Arbeiten.

Technische Daten:

- Spannungsversorgung: 3V Knopfzelle Typ CR2025/2032 (nicht enthalten)
- Abmessungen: 36x36x32mm

Allgemeiner Produkthinweis: Hochwertiger Markenbausatz mit attraktiver und informativer Verpackung. Die Zubehörteile werden in unterschiedlichen Gruppen verpackt und geben dem Gebraucher einen klaren Überblick über den Inhalt. Die Platine ist exzellent verarbeitet und die Piktogramme sind sehr leicht verständlich. Ideal für Einsteiger und Profis, die Spaß an einem LED-Gimmick haben.

Elektronisches Glücksrad (rot / gelb / grün)



Artikelnummer: LT-0519
 Leuchtfarbe: rot / gelb / grün
 V typ.: 9 V

Dieses elektronische Glücksrad mit 10 LEDs und realistischer Drehbewegung, die über Tastendruck startet, vermindert die Rotation allmählich bis die Ergebnis-LED leuchtet. Verfügt sogar über eine automatische Ausschaltung!

Technische Daten:

- Spannungsversorgung: 9V Batterie (nicht enthalten)
- Abmessungen: 64x33mm

Allgemeiner Produkthinweis: Hochwertiger Markenbausatz mit attraktiver und informativer Verpackung. Die Zubehörteile werden in unterschiedlichen Gruppen verpackt und geben dem Gebraucher einen klaren Überblick über den Inhalt. Die Platine ist exzellent verarbeitet und die Piktogramme sind sehr leicht verständlich. Ideal für Einsteiger und Profis, die Spaß an einem LED-Gimmick haben.



Notfall Lampe (weiss)



Artikelnummer: LT-0520

Gehäusefarbe: gelb

Leuchtfarbe: weiss

V typ.: 3 V

Mikroprozessor-gesteuerter Notfall-Stick, der sich als Taschenlampe, Notwarnblinkleuchte und SOS-Warnblinkleuchte für alle PKWs und LKWs eignet. Der Bausatz wird inklusive attraktivem Gehäuse und automatischer Abschaltfunktion geliefert.

Technische Daten:

- Spannungsversorgung: 2x1.5V AAA Batterien (nicht enthalten)
- Abmessungen: 160x26x24mm

Allgemeiner Produkthinweis: Hochwertiger Markenbausatz mit attraktiver und informativer Verpackung. Die Zubehörteile werden in unterschiedlichen Gruppen verpackt und geben dem Gebraucher einen klaren Überblick über den Inhalt. Die Platine ist exzellent verarbeitet und die Piktogramme sind sehr leicht verständlich. Ideal für Einsteiger und Profis, die Spaß an einem LED-Gimmick haben.

Magische Nachricht (rot)



Artikelnummer: LT-0521

Gehäusefarbe: schwarz

Leuchtfarbe: rot

V typ.: 3 V

Versetzen Sie Ihre Freunde in Erstaunen. Der mikroprozessor-gesteuerte Stick erlaubt Ihnen das Speichern von max. 7 Zeichen, die durch hin und her bewegen des Sticks (siehe Foto) erst sichtbar gemacht werden. Halten Sie den Stick ruhig in der Hand, sehen Sie hingegen nichts! Ein wirklich eindrucksvoller und verblüffender Effekt. Der Bausatz verfügt außerdem über eine automatische Abschaltung.

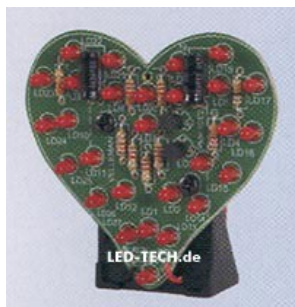
Technische Daten:

- Spannungsversorgung: 2x1.5V AAA Batterien (nicht enthalten)
- Abmessungen: 160x26x24mm

Allgemeiner Produkthinweis: Hochwertiger Markenbausatz mit attraktiver und informativer Verpackung. Die Zubehörteile werden in unterschiedlichen Gruppen verpackt und geben dem Benutzer einen klaren Überblick über den Inhalt. Die Platine ist exzellent verarbeitet und die Piktogramme sind sehr leicht verständlich. Ideal für Einsteiger und Profis, die Spaß an einem LED-Gimmick haben.



Blinkendes Herz (rot)



Zeigen Sie Ihrer/Ihrem Geliebten auf originellen Weise, dass Ihr Herz noch immer schnell für sie oder ihn schlägt. 28 LEDs bilden zwei blinkende Herzen. Ideal auch als Valentinstags-Geschenk!

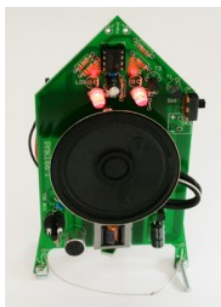
Artikelnummer: LT-0531

Leuchtfarbe: rot

mA typ.: 8 mA

V typ.: 9 V

Animiertes Gespenst (rot)



Dieses originelle licht und ton-animierte Gespenst (fast 14cm groß ist) begrüßt Ihre Besucher, Freunde und Bekannten. Ideal für Halloween-Aktionen, Partys, Geschäftsveranstaltungen oder einfach nur als origineller Spaß.

Technische Daten:

- Geräuschsensitiv!
- Regelbare Empfindlichkeit
- Spannungsversorgung: 2x1.5V AAA Batterien (nicht enthalten)
- Abmessungen: 137x68x50mm

Allgemeiner Produkthinweis: Hochwertiger Markenbausatz mit attraktiver und informativer Verpackung. Die Zubehörteile werden in unterschiedlichen Gruppen verpackt und geben dem Gebraucher einen klaren Überblick über den Inhalt. Die Platine ist exzellent verarbeitet und die Piktogramme sind sehr leicht verständlich. Ideal für Einsteiger und Profis, die Spaß an einem LED-Gimmick haben.

Artikelnummer: LT-0589

Gehäusefarbe: weiss

Leuchtfarbe: rot

V typ.: 3 V



Elektronisches Teelicht (gelb / bernstein)



Artikelnummer: LT-0590

Leuchtfarbe: gelb / bernstein

mA typ.: 4 mA

V typ.: 3 V

Darauf haben viele Bastler und LED-Freunde gewartet und endlich hat das Warten ein Ende. Eine sehr realistische Nachbildung eines herkömmlichen Teelichts, das mittels LED-Technik die Kerzenflamme nachbildet. Sehr gut gelungen! Aber lesen Sie doch selbst, was dieses kleine Ding alles kann...

Eigenschaften:

- Kann nicht vom Wind ausgeblasen werden
- Kinder- und Haustiersicher
- Toll auf Partys, zu Hause, für Weihnachten, Halloween, zum Abschrecken von Einbrechern, usw.
- Wählen Sie zwischen 3 verschiedenen Modi:
 1. Teelicht (Flamme) flimmert realistisch
 2. Teelicht (Flamme) brennt gleichmäßig
 3. Fade in - Fade out
- Passt in einen 38mm-Teelichthalter
- Sicherheit: Keine Flamme oder Hitze
- Ausschalttimer (5 Std.) schont die Batterie
- Gelbe LED mit hoher Intensität

Technische Daten:

- Spannungsversorgung: 1x CR2032 3V-Batterie (nicht enthalten)
- Autonomie: +/- 15 Tage (5 Std./Tag, im 'Flamme'-Modus)
- Power Off Timer (Ausschalttimer): +/- 5 Std
- Stromverbrauch: 4mA max.
- Abmessungen: 38x25mm

Allgemeiner Produkthinweis: Hochwertiger Markenbausatz mit attraktiver und informativer Verpackung. Die Zubehörteile werden in unterschiedlichen Gruppen verpackt und geben dem Gebraucher einen klaren Überblick über den Inhalt. Die Platine ist exzellent verarbeitet und die Piktogramme sind sehr leicht verständlich. Ideal für Einsteiger und Profis, die Spaß an einem LED-Gimmick haben.



LedStyles L!VE Binary Watch (rot / blau)



Artikelnummer: LT-1236

Gehäusefarbe: schwarz

Leuchtfarbe: rot / blau

mA max.: 220 mA

V typ.: 6-12 V

LedStyles L!VE Aktion Nr. 1

Mit der Binary Watch aus der LedStyles L!VE Reihe können Sie die Uhrzeit im originelle Binärsystem darstellen.

Die linke LED-Reihe zeigt die Stunden (8-4-2-1) an, die rechte LED-Reihe die Minuten (32-16-8-4-2-1). Durch Zusammenzählen der Zahlen, die neben den Leuchtdioden stehen, erhält man schnell und einfach die richtige Uhrzeit in Stunden und Minuten.

Animation 1: Die Uhr ist allein durch ihr Design und die originelle Funktionsweise für jeden Betrachter ein Eye-Catcher. Trotzdem haben wir noch eine kleine Lichtanimation hinzugefügt, die bei Erreichen jeder neuen Stunde abgespielt wird und so die Freude am selbst gelöteten Bausatz lange anhalten läßt.

Animation 2: Die Animation erscheint auf Wunsch auch jede volle Minute, sofern beim Einschalten beide Knöpfe gedrückt gehalten werden.

Dem Bausatz liegen alle Elektronikteile sowie rote LEDs für die Stunden und blaue LEDs für die Minuten bei. Die Bildergalerie verdeutlicht beispielhafte Schritte des Aufbaus. Unter o. g. Links finden Sie auch ein kleines Video zur Animation.

Häufig gestellte Fragen:

F: Kann ich auch andere LEDs bestücken als die, die dem Bausatz beiliegen?

A: Ja. Wie man am Hauptbild und den anderen Galeriefotos erkennen kann ist es auch möglich andere Leuchtdioden zu bestücken. Es liegen für jede LED stets 5V an. Aus diesem Wert sowie den LED-Eckdaten können Sie nach dem ohmschen Gesetz den ebnötigen Widerstand für Ihre eigene LED errechnen.

F: Welche Bauformen kann ich bestücken?

A: Die Löt pads sind für PLCC2 SMDs und bedrahtete (2pin) LEDs geeignet.

F: Kann ich die Helligkeit der LEDs verändern?

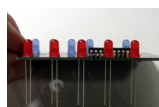
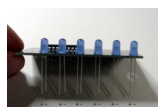
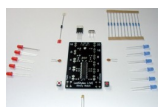
A: Ja. Zu jeder LED gibt es einen Widerstand, dessen Ohmwert die Helligkeit regelt. Die sollte jedoch nie kleiner als 220 Ohm sein.

F: Kann ich auch noch mehr LEDs anschliessen?

A: Pro Ausgang stehen 5V zur Verfügung. Man kann hier auch z. B. zwei rote LEDs mit je 2.0V anschliessen.

F: Was hat es mit LedStyles auf sich?

A: LedStyles ist unser Online-Support-Forum. LedStyles LIVE ist eine Aktion dieser Hilfeplattform und hat sich zur Aufgabe gemacht, den Usern praxisnahe Erfahrung mit elektronischen Baugruppen zu vermitteln. Die LedStyles L!VE Bausätze können auch GRATIS erworben werden. Mehr dazu im Forum.



{warning4}

Smily (animiert, mit Gehäuse) (rot)



Artikelnummer: LT-1304

Gehäusefarbe: blau

Leuchtfarbe: rot

V typ.: 4.5 V

Origineller mikroprozessor-gesteuerter Smily-Bausatz mit verschiedensten Gesichtsausdrücken. Ideal als Einsteigerbausatz und originelle Deko bzw. Geschenk.

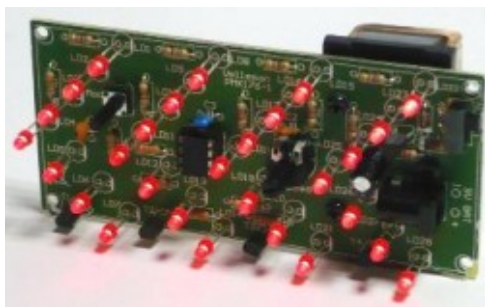
Technische Daten:

- Spannungsversorgung: 3x1.5V AAA Batterien (nicht enthalten)
- Abmessungen: 76.5x75x32mm

Allgemeiner Produkthinweis: Hochwertiger Markenbausatz mit attraktiver und informativer Verpackung. Die Zubehörteile werden in unterschiedlichen Gruppen verpackt und geben dem Gebraucher einen klaren Überblick über den Inhalt. Die Platine ist exzellent verarbeitet und die Piktogramme sind sehr leicht verständlich. Ideal für Einsteiger und Profis, die Spaß an einem LED-Gimmick haben.



Animierter LED Pfeil (rot)



Artikelnummer: LT-1442

Leuchtfarbe: rot

mA typ.: 10-40 mA

V typ.: 9-15 V

Animierter LED-Pfeil zur Richtungsanzeige, Werbung oder einfach als Blickfang. Der Benutzer kann zwischen den Funktionen rollen, scrollen, blinken und partieller Anzeige wählen. Der Pfeil wird mit 28x hellen 3mm LEDs animiert.

Technische Daten:

- Stromverbrauch: ~10-40mA
- Spannungsversorgung: 9-15V
- Abmessungen: 64x130x16mm

- Ein/Aus Schalter
- 10x Animationen
- Letzte Animation wird gespeichert (Stromausfall)
- Einstellbare Geschwindigkeit

Allgemeiner Produkthinweis: Hochwertiger Markenbausatz mit attraktiver und informativer Verpackung. Die Zubehörteile werden in unterschiedlichen Gruppen verpackt und geben dem Gebraucher einen klaren Überblick über den Inhalt. Die Platine ist exzellent verarbeitet und die Piktogramme sind sehr leicht verständlich. Ideal für Einsteiger und Profis, die Spaß an einem LED-Gimmick haben.

LedStyles L!VE BALANCE (rot / grün / gelb)



Artikelnummer: LT-1514

Gehäusefarbe: schwarz

Leuchtfarbe: rot / grün / gelb

mA typ.: 70 mA

mA max.: 70 mA

V typ.: 7-16 V

LedStyles L!VE Aktion Nr. 4

BALANCE ist ein neues Geschicklichkeitsspiel aus der LedStyles L!VE-Reihe für 2 Spieler, bei dem beide Seiten versuchen, durch schnellst mögliches Drücken einer bestimmten Farbe eine gleichfarbige LED-Skala zu ihren Gunsten zu verschieben, sie aus der BALANCE zu bringen. Das Spiel verfügt über mehrere Optionen, um lang anhalten Spielspaß zu garantieren.

Dem Bausatz liegen LEDs in drei Farben (rot, grün, gelb) sowie ein Bestückungsplan bei. Weitere Informationen, Aufbauhilfen und mögliche Modifikationen finden Sie unter o. a. Link in unserem Forum.

Häufig gestellte Fragen:

F: Kann ich auch andere LEDs bestücken als die, die dem Bausatz beiliegen?

A: Ja, es muss sich lediglich um SMDs (PLCC2) oder bedrahtete LEDs mit Rastermass 2.54 handeln.

F: Muss ich den IC Sockel verwenden?

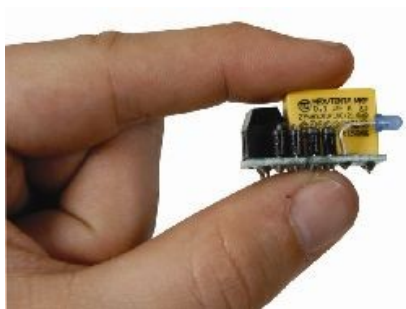
A: Nein aber sollte es z. B. ein Software-Update geben kann man nur gesockelte ICs schonend entnehmen und neu bespielen.

F: Was hat es mit LedStyles auf sich?

A: LedStyles ist unser Online-Support-Forum. LedStyles L!VE ist eine Aktion dieser Hilfeplattform und hat sich zur Aufgabe gemacht, den Usern praxisnahe Erfahrung mit elektronischen Baugruppen zu vermitteln. Die LedStyles L!VE Bausätze können auch GRATIS erworben werden. Mehr dazu im Forum.

{warning4}

AC LED Power Kit 230V (blau)



Artikelnummer: LT-1593

Leuchtfarbe: blau

V typ.: 100-240 V

Extrem kleine Abmessungen!

Mit diesem Bausatz kann eine LED am hausnetz betrieben werden. Ideal für Notbeleuchtungen, Treppen, Hallen usw.

Für zusätzliche Sicherheit sorgt der spezielle X2 Sicherheitskondensator.

Technische Daten:

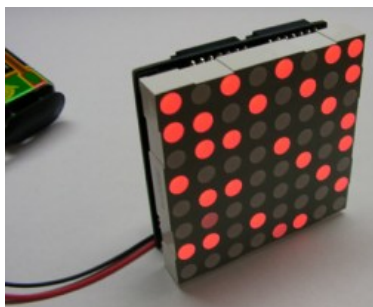
- Spannungsversorgung: 100-240 VAC @ 50/60Hz
- Platine: 15x25mm

Allgemeiner Produkthinweis: Hochwertiger Markenbausatz mit attraktiver und informativer Verpackung. Die Zubehörteile werden in unterschiedlichen Gruppen verpackt und geben dem Gebraucher einen klaren Überblick über den Inhalt. Die Platine ist exzellent verarbeitet und die Piktogramme sind sehr leicht verständlich. Ideal für Einsteiger und Profis, die Spaß an einem LED-Gimmick haben.

Achtung: Hochvoltbausatz - Beachten Sie zum Zusammenbau und Betrieb die Sicherheitshinweise in der Packungsbeilage. Nur zur Anwendung innerhalb eines Gehäuses.



LedStyles L!VE FunnyMatrix64 (rot / grün / gelb)



Artikelnummer: LT-1599

Gehäusefarbe: schwarz

Leuchtfarbe: rot / grün / gelb

mA typ.: 160 mA

mA max.: 180 mA

V typ.: 9-12 V

LedStyles L!VE Aktion Nr. 6

FunnyMatrix64 ist eine animierte Dotmatrix mit 8x8 Feldern. Die hinter der Matrix platzierte Ansteuerplatine enthält im Auslieferungszustand bereits 8 originelle Lichteffekte.

FunnyMatrix64 wird als Bausatz ausgeliefert und ist in den Leuchtfarben gelb, rot und grün verfügbar. Die Auslieferung erfolgt bunt gemischt. Gerne nehmen wir jedoch, sofern es die Lagersituation zulässt, auf Ihre individuellen Farbwünsche Rücksicht.

Betrieben wird der Bausatz mit 9-12V, wodurch problemloser Akkubetrieb (z. B. als Deko-Objekt auf der Fensterbank)möglich ist. FM64 ist zudem kaskadierbar, d. h. Sie können mehrere dieser Matrixen aneinander oder übereinander anordnen, um noch größere, effektvollere und vielleicht sogar mehrfarbige Matrixcluster zu erschaffen.

Die einzelnen Lichteffekte werden mittels eines rückseitigen Tasters weiter geschaltet. Sollten Sie zwei oder mehrere Matrixen kombinieren wollen, so haben wir hierfür einen am Platinenrand angebrachten, duplizierten Tasterausgang platziert. So ist es z. B. möglich, alle Tasterkabel zentral an einem Multiswitch zusammen zu führen, um alle Matrixen über einen gemeinsamen Schalter zu steuern.

Dem Bausatz liegt ein Bestückungsplan inkl. Teileliste bei.

Häufig gestellte Fragen:

F: Kann ich auch andere Matrixen bestücken als die, die dem Bausatz beiliegt?

A: Ja, es muss sich lediglich um eine 8x8 Dotmatrix mit gemeinsamer Anode handeln.

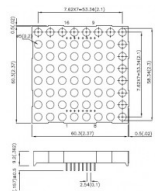
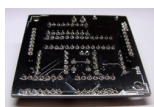
F: Muss ich den IC Sockel verwenden?

A: Nein aber sollte es z. B. ein Software-Update geben kann man nur gesockelte ICs schonend entnehmen und neu bespielen.

F: Was hat es mit LedStyles auf sich?

A: LedStyles ist unser Online-Support-Forum. LedStyles L!VE ist eine Aktion dieser Hilfeplattform und hat sich zur Aufgabe gemacht, den Usern praxisnahe Erfahrung mit elektronischen Baugruppen zu vermitteln. Die LedStyles L!VE Bausätze können auch GRATIS erworben werden. Mehr dazu im Forum.

{warning4}



LedStyles L!VE Guardian (weiss)



LedStyles L!VE Aktion Nr. 7

Der LedStyles GUARDIAN ist ein multifunktionaler, kleiner Helfer. Er kombiniert verschiedene Sensor-, Licht- und Soundfunktionen, sodass er als

- Temperaturwächter (Hitze & Frost)
 - Feuchtigkeitssensor (Nässe & Trockenheit)
- oder als nützliche
- LED-Taschenlampe

eingesetzt werden kann. optional kann man zum immer aktiven optischen LED-Signal (siehe Bildergalerie) auch noch ein akustisches Signal hinzu schalten, wobei die akustische Meldung hierbei nochmal in Interval (stromsparender) oder Dauersignal nach Belieben des Users geändert werden kann.

Der Guardian ist ein Bausatz, jedoch wurde der filigrane Prozessor bereits vorab aufgelötet. Der Guardian wurde praktischer weise für den Betrieb mit einem 9V-Block konzipiert, der gleichzeitig auch als Aufsteller dient. Die Platine des Guardian wird einfach oben auf die Batterie geclipst und das Konstrukt steht dann auch wirklich sehr stabil. Wir haben hier auf jeden Millimeter geachtet, sodass die Platine am unteren Ende mit dem Fuss des 9V-Blocks abschließt. Dies hat optische wie auch praktische Hintergründe. Wie die Bilder zeigen, besitzt der Guardian um unteren Ende zwei großzügige Löt pads. Hier kann der Betreiber Drähte o. ä. anschliessen um den Guardian beispielsweise als...

- Temperaturwächter für heikle Schaltungen oder Umgebungen zu verwenden, wo es schnell mal heiss werden kann. Der Reaktionsbereich zur Auslösung des Alarms liegt bei $\pm 2^{\circ}\text{C}$ (Frostalarm) bzw. $\pm 40^{\circ}\text{C}$ (Hitzealarm). Gemessen wird die Temperatur über das unter der LED platzierte Bauteil. Sieht optisch wie ein Transistor aus, ist aber ein Temperatursensor. Die Gradzahlen zum Auslösen des jeweiligen Alarms lassen sich mit etwas Aufwand auch benutzerdefiniert ändern. Weiterführende Infos zur Programmierschnittstelle gibt es unten.

- Wasserwächter zu verwenden. Wer gerade mal ein Wasserleck erlebt hat, freut sich vielleicht über den kleinen Helfer, der einen ruhiger schlafen lässt und sich automatisch meldet, wenn nochmal Wasser im Keller steht. Entweder stellt man den Guardian auf den Boden, sodass er über die Platinenkontakte ausgelöst wird oder man lötet sich z. B. kleine Drähte an die Pads und kann ihn dann auch montieren, hängen uvm.

- Trockenwächter zu verwenden. Hier macht die Schaltung genau das Gegenteil wie beim Wasserwächter, nämlich Alarm auslösen, wenn es zu trocken wird. Also bestens geeignet für alle Leute, die KEINEN grünen Daumen besitzen und denen hin und wieder mal die Pflanzen sterben.

- Taschenlampe zu verwenden. Wir haben die LED extra an's obere Ende der Platine gesetzt, sodass man auch mal hinter/unter einen Schrank leuchten kann und das

Artikelnummer: LT-1644

Gehäusefarbe: schwarz

Leuchtfarbe: weiss

mA typ.: 50 mA

V typ.: 7-24 V



Gesamtkonstrukt im Taschenlampen-Modus stabil in der Hand liegt. Wer die LED mit etwas Abstand zur Platine einlötet, kann sie sogar noch etwas nach oben/unten neigen. Nützlich wenn man z. B. unter der Spule etwas repariert und den kleinen Helfer neben sich abstellen, den Lichtkegel aber noch beeinflussen kann. Im Taschenlampenmodus ist die LED natürlich konstant an.

Die einzelnen Funktionen und Optionen lassen sich über den 6fach-Schalter einstellen. Damit man sich nicht alle Einstellmöglichkeiten merken muss, haben wir sie in Kurzform auch nochmal auf die Rückseite der Platine aufgedruckt.

Konnektivität:

ISP-Schnittstelle:

- 1 - MISO (eckiges Pad)
- 2 - Vcc
- 3 - SCK
- 4 - MOSI
- 5 - RST
- 6 - GND

Pinbelegung:

- Port C.5 - Dippschalter 1
- Port C.4 - Dippschalter 2
- Port C.3 - Dippschalter 3
- Port C.2 - Dippschalter 4
- Port C.1 - Dippschalter 5
- Port C.0 - Dippschalter 6

Port B.0 - LED

Port B.1 - Piezo

ADC6 - Temperatursensor

ADC7 - Feuchtigkeitssensor

Die Fotos der Bildergalerie verdeutlichen noch einmal die zuvor genannten Details.

Dem Bausatz liegt ein Bestückungsplan inkl. Teileliste bei.

Häufig gestellte Fragen:

F: Kann ich auch eine andere LED bestücken als die, die dem Bausatz beiliegt?

A: Ja, kein Problem. Sollte die andere LED einen anderen Strom benötigen, so kann dieser über einen neuen Widerstand (unten links, siehe Bildergalerie) geregelt werden. Es liegt eine konstante Spannung von 5V an.

F: Warum ist der Prozessor bereits aufgelötet?

A: Die Beinchen sind etwas zu filigran, um es selbst zu machen. Die Gefahr eines Kurzschlusses ist dadurch sehr hoch. Wir haben so außerdem die Möglichkeit, einen abschließenden Funktionstest der Platine durchzuführen.

F: Was hat es mit LedStyles auf sich?

A: LedStyles ist unser Online-Support-Forum. LedStyles LIVE ist eine Aktion dieser Hilfeplattform und hat sich zur Aufgabe gemacht, den Usern praxisnahe Erfahrung mit elektronischen Baugruppen zu vermitteln. Die LedStyles LIVE Bausätze können auch GRATIS erworben werden. Mehr dazu im Forum.

{warning4}

USB-Anschlusskabel A/A



USB-Anschlusskabel mit 2x Stecker Typ A z. B. zum Anschluss des USB LED-Cubes (LT-1739) an einen PC.

Artikelnummer: LT-1740

Gehäusefarbe: weiss

Impressum



LED-TECH.DE optoelectronics

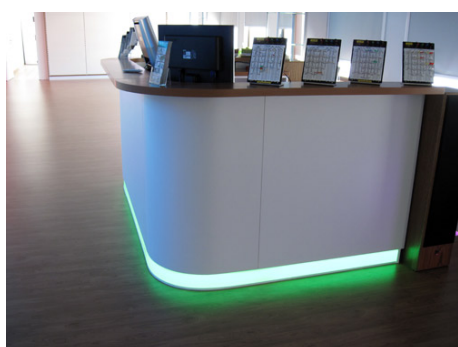
Geschäftsführer: Stefan Lenz

Am Schürmannshütt 38B

D-47441 Moers

Telefon: (+49) 2841 / 97 91 7-0

Fax: (+49) 2841 / 97 91 7-29



Es wird darauf hingewiesen, dass die auf diesen Seiten dargestellten Bilder, Grafiken, Texte sowie das Layout der Seite, insbesondere die Fotos und Logos, dem Urheberrecht unterliegen. Verstöße werden sowohl zivilrechtlich als auch strafrechtlich verfolgt.

Alle auf unseren Seiten angegebenen Preise verstehen sich brutto (inklusive Mehrwertsteuer). Angebote erfolgen stets freibleibend. Lieferzeitenangaben verstehen sich nach Auftragseingang, vorbehaltlich der Eigenbelieferung. Der Zwischenverkauf ist stets vorbehalten. Irrtümer und Preisänderungen vorbehalten. Bitte beachten Sie auch unsere AGB.



