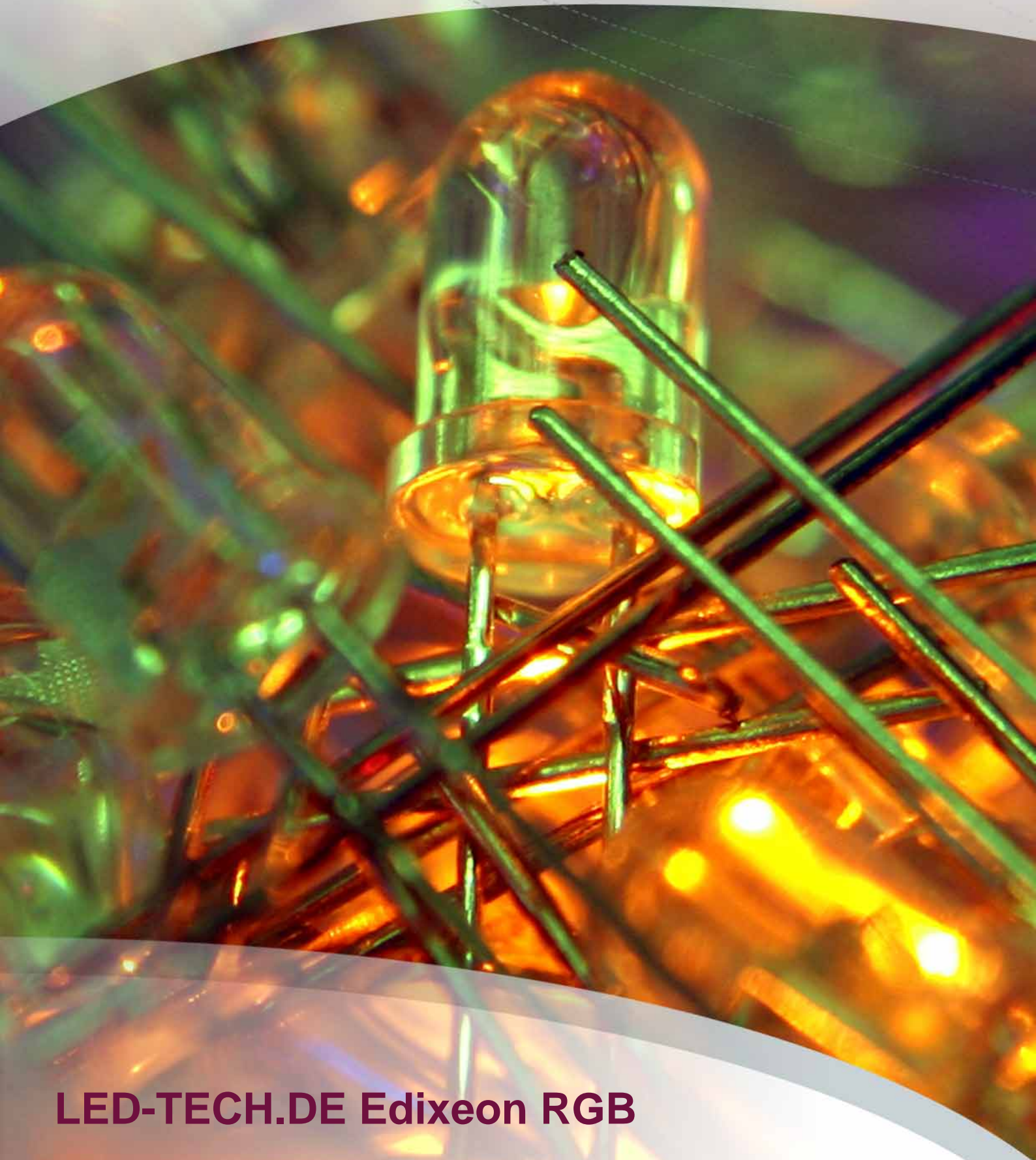


# LED-TECH.DE

OPTOELECTRONICS



**LED-TECH.DE Edixeon RGB**

# EDISON RGB Linse



RGB-Mischlinse speziell für EDISON Lambertian RGB-LED.

- Collimator Material: PMMA
- Gehäuse Material: PC

Achtung! Die Linse ist nur für die LT-1470 geeignet (EDSRTB-1GA1)

Artikelnummer: LT-0343

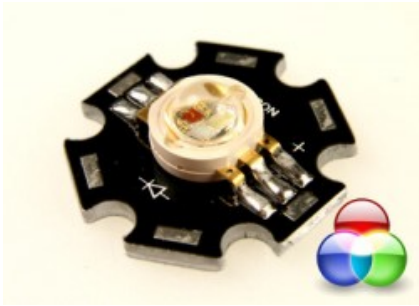
Durchmesser: 31.0mm

Abstrahlwinkel: 45°

Gehäusefarbe: weiss



## Edison Edixeon RGB Star (rot / grün / blau)



Edisons RGB Serie ist für viele Anwender eine willkommene, preisgünstige Alternative zu Luxeon und Seoul LEDs. Emitter und Star-Versionen sind an das Design der Mitbewerber angelehnt. Edison verbaut ausschließlich hochwertige Chips, wie z. B. Epistar, Forepi oder EZ-Bright Chips von Cree.

Die Produkte sind erstklassig verarbeitet, dank der neuesten Chipgeneration sehr langlebig und besitzen ausgezeichnete Leistungswerte.

Artikelnummer: LT-1470  
 Durchmesser: 20  
 Abstrahlwinkel: 140°  
 Gehäusefarbe: schwarz  
 Leuchtfarbe: rot / grün / blau  
 Lumen typ.: 100 mcd  
 mA max.: 350 mA

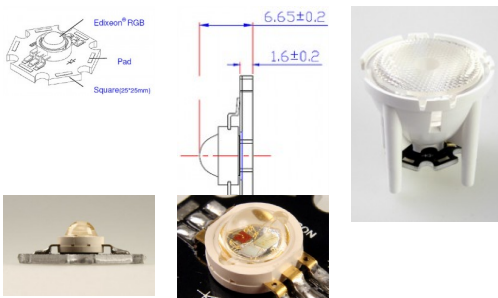
Technische Daten:

rot 30lm  
 grün 55lm  
 blau 15lm

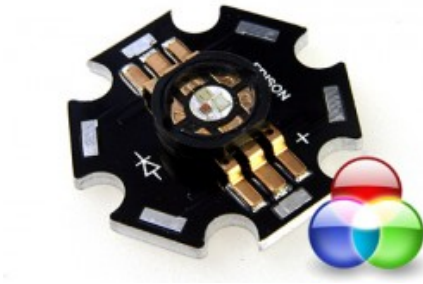
rot 2,4V  
 grün 3,6V  
 blau 3,4V

Optionale Optik in Kürze erhältlich

{warning1}



## Edison Edixeon RGB Star (rot / grün / blau)



Edisons RGB Serie ist für viele Anwender eine willkommene, preisgünstige Alternative zu Luxeon und Seoul LEDs. Emitter und Star-Versionen sind an das Design der Mitbewerber angelehnt. Edison verbaut ausschließlich hochwertige Chips, wie z. B. Epistar, Forepi oder EZ-Bright Chips von Cree.

Die Produkte sind erstklassig verarbeitet, dank der neuesten Chipgeneration sehr langlebig und besitzen ausgezeichnete Leistungswerte.

Artikelnummer: LT-1471

Durchmesser: 20

Abstrahlwinkel: 140°

Gehäusefarbe: schwarz

Leuchtfarbe: rot / grün / blau

Lumen typ.: 57 mcd

mA max.: 350 mA

Technische Daten:

rot 20lm

grün 30lm

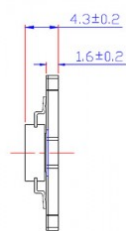
blau 7lm

rot 2,4V

grün 3,6V

blau 3,4V

{warning1}



# Impressum



LED-TECH.DE optoelectronics

Geschäftsführer: Stefan Lenz

Am Schürmannshütt 38B

D-47441 Moers

Telefon: (+49) 2841 / 97 91 7-0

Fax: (+49) 2841 / 97 91 7-29



Es wird darauf hingewiesen, dass die auf diesen Seiten dargestellten Bilder, Grafiken, Texte sowie das Layout der Seite, insbesondere die Fotos und Logos, dem Urheberrecht unterliegen. Verstöße werden sowohl zivilrechtlich als auch strafrechtlich verfolgt.

Alle auf unseren Seiten angegebenen Preise verstehen sich brutto (inklusive Mehrwertsteuer). Angebote erfolgen stets freibleibend. Lieferzeitenangaben verstehen sich nach Auftragseingang, vorbehaltlich der Eigenbelieferung. Der Zwischenverkauf ist stets vorbehalten. Irrtümer und Preisänderungen vorbehalten. Bitte beachten Sie auch unsere AGB.



