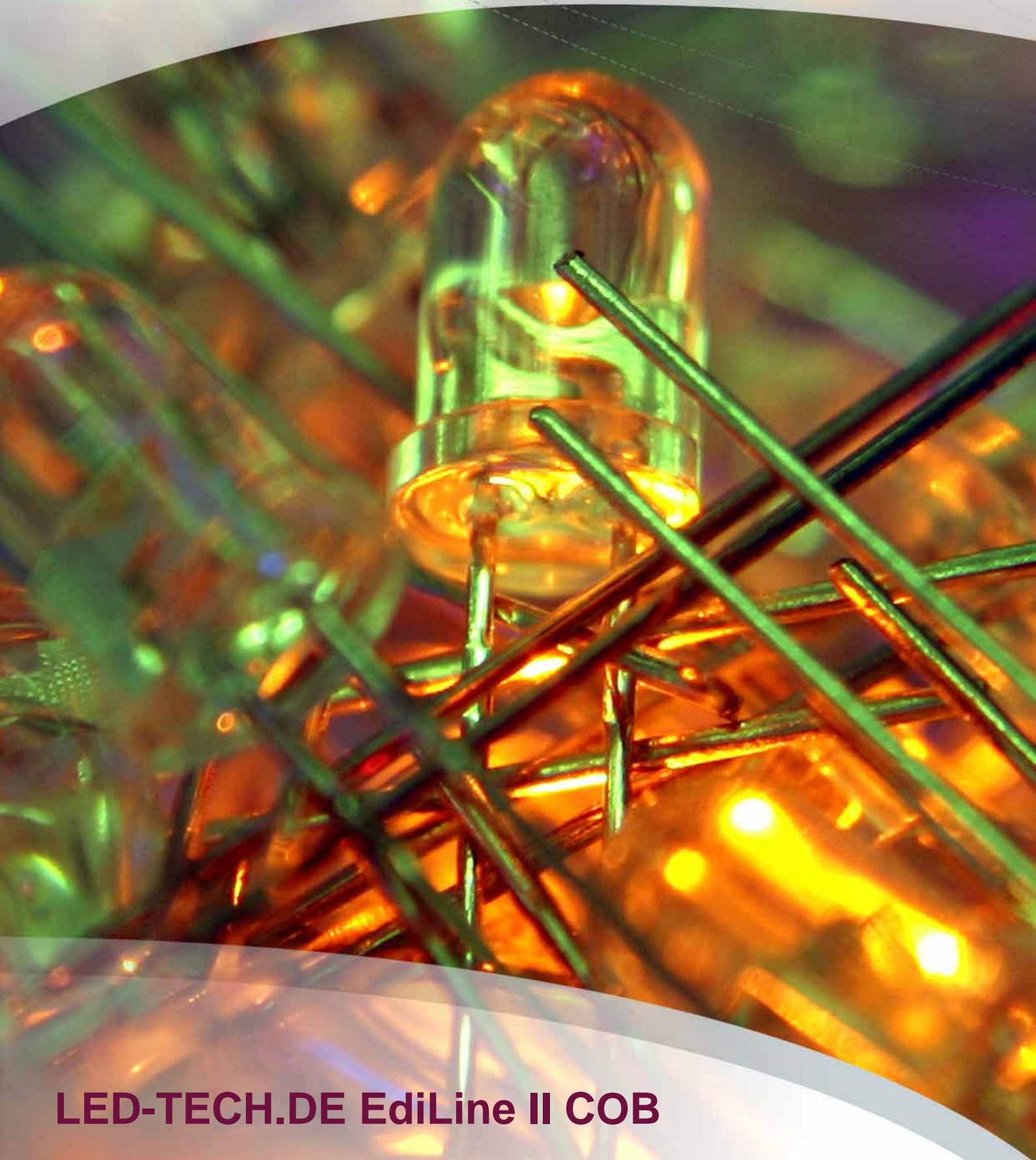


# LED-TECH.DE

OPTOELECTRONICS



**LED-TECH.DE EdiLine II COB**

# PowerLine SLIM LED-Konstantstromquelle für EDISON (500mA, 30V)



Artikelnummer: LT-1484

Gehäusefarbe: alu-silber

mA typ.: 500 mA

V max.: 30 V

500mA Version speziell für EDISON EdiLine-Module!

Neue Low-Drop SLIM Version auf Aluplatine!

Die linearen PowerLine Konstantstromquellen zeichnen sich durch größere Arbeitsbereiche und vor allen Dingen PWM-Fähigkeit (Puls-Weiten-Modulation) aus. Wer neu auf dem Gebiet der Konstantstromquellen ist, dem sei der Sinn und Nutzen dieser Bauteile kurz erläutert:

Gerade bei High Power Anwendungen erreichen die LEDs die maximale Lebensdauer nur, wenn die Leuchtmittel einen konstanten Strom erhalten. Hierzu gibt es die Möglichkeit, Konstantstromquellen (KSQ) mit Schaltreglern (Step-Down-Wandler) einzusetzen (Produktbeispiel), die durch sehr kleine Bauformen bestechen, allerdings nicht PWM-fähig sind, was gerade bei RGB-Anwendungen nützlich ist.

Die andere Möglichkeit ist der Einsatz der hier dargestellten linearen KSQ als Platinenversion. Die Bauteile wurden auf einer Aluminium Leiterplatte aufgebracht, die mit ihren geringen Abmessungen direkt in andere Applikationen integriert werden kann und idealerweise auf Metall geklebt werden sollte, um eine gute Ableitung der Verlustwärme im Dauerbetrieb zu gewährleisten.

Alternativen: Die PowerLine Konstantstromquellen gibt es auch als Versionen mit Kühlkörper, falls Sie diese bevorzugen sollten.

Verarbeitung und Qualität dieser linearen KSQ sind auf höchstem Niveau. Der Anschluss über die 4 großen Löt pads ist auch für Laien sehr einfach, da die Beschriftung eindeutig und aussagekräftig ist. Lesen Sie im Folgenden, was dieses kleine, kompakte Kraftpaket bietet.

Technische Daten:

- Dropspannung: 1V
- Input: 30V DC (max.)
- Output: 500mA konstant
  
- Platine elektrisch isoliert!
- Eingangsseitig verpolungssicher
- Ausgangsseitig verpolungssicher
- Autom. Stromreduktion bei zu großer Hitze!
- Betriebstemperatur: ~50°C über Umgebungstemp.
- Max. Eingangsspannung: 7V über LED-Spannung
  
- 2 Montage-Ösen
- Maße (B/H/T): 50 x 7 x 15 mm

Sollten Sie Fragen zu diesem Produkt haben, schicken Sie uns bitte eine Email. Wir

antworten gewohnt schnell und präzise.

# BUCK Konstantstromquelle für COB (500mA, 30V)



Artikelnummer: LT-1551

Gehäusefarbe: schwarz

mA typ.: 500 mA

V max.: 30 V

500mA Version speziell für EDISON Ediline-Module!

Die BUCK Konstantstromquellen, auch Step-Down Wandler genannt, zeichnen sich durch große Arbeitsbereiche aus, die nicht in Abhängigkeit zu den angeschlossenen Verbrauchern (LEDs) stehen. Ein Beispiel: Sie können einen BUCK durchaus mit 30V aber mit nur einer LED am Ausgang betreiben. Dies ist z. B. bei linearen Konstantstromquellen nicht möglich, da die zu vernichtende Restspannung zu hoch wäre. Der BUCK Treiber regelt die Spannung effizient herunter und vermeidet notfalls durch autom. Abschaltung zu grosse Wärme. Dies ist auch der Grund, warum wir diese Baugruppe auf FR4-Platinenmaterial (statt Aluminium) und damit sehr kostengünstig anbieten können.

Ein weiterer großer Vorteil ist die PWM-Fähigkeit (Puls-Weiten-Modulation). Der BUCK ist kompatibel zu Controllern mit gemeinsamer Anode, wird parallel an die Spannungsversorgung des RGB-Controllers angeschlossen und erhält über die +/- Kanalausgänge das PWM-Signal, welches am BUCK an separaten Eingängen eingespeist wird. Auf diese Weise lassen sich auch sehr große Anwendungen mit einer Vielzahl an Leuchtmitteln effizient und kostengünstig betreiben. Oben gelinkter Anschlussplan erläutert dies noch einmal bildlich.

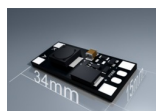
Verarbeitung und Qualität der BUCK KSQs sind auf höchstem Niveau. Das Produkt wurde absichtlich sehr schlank gestaltet. Mit gerade einmal 15mm Breite paßt es in sehr viele LED-Profile, Taschenlampengehäuse uvm. hinein. Der Anschluss über die großen Löt pads ist auch für Laien sehr einfach, da die Beschriftung eindeutig und aussagekräftig ist.

Lesen Sie im Folgenden, was dieses kleine, kompakte Kraftpaket bietet.

Technische Daten:

- Input: 7-30V DC (max.)
- Output: 500mA konstant
- Platine mit Schutzlack isoliert
- Kann aufgeklebt werden
- Eingangsseitig verpolungssicher
- Ausgangsseitig verpolungssicher
- Abschaltung bei zu großer Hitze
- Betriebstemperatur: ~50°C über Umgebungstemp.

Sollten Sie Fragen zu diesem Produkt haben, kontaktieren Sie bitte unseren Support. Wir antworten gewohnt schnell und präzise.



# Impressum



LED-TECH.DE optoelectronics

Geschäftsführer: Stefan Lenz

Am Schürmannshütt 38B

D-47441 Moers

Telefon: (+49) 2841 / 97 91 7-0

Fax: (+49) 2841 / 97 91 7-29



Es wird darauf hingewiesen, dass die auf diesen Seiten dargestellten Bilder, Grafiken, Texte sowie das Layout der Seite, insbesondere die Fotos und Logos, dem Urheberrecht unterliegen. Verstöße werden sowohl zivilrechtlich als auch strafrechtlich verfolgt.

Alle auf unseren Seiten angegebenen Preise verstehen sich brutto (inklusive Mehrwertsteuer). Angebote erfolgen stets freibleibend. Lieferzeitenangaben verstehen sich nach Auftragseingang, vorbehaltlich der Eigenbelieferung. Der Zwischenverkauf ist stets vorbehalten. Irrtümer und Preisänderungen vorbehalten. Bitte beachten Sie auch unsere AGB.



