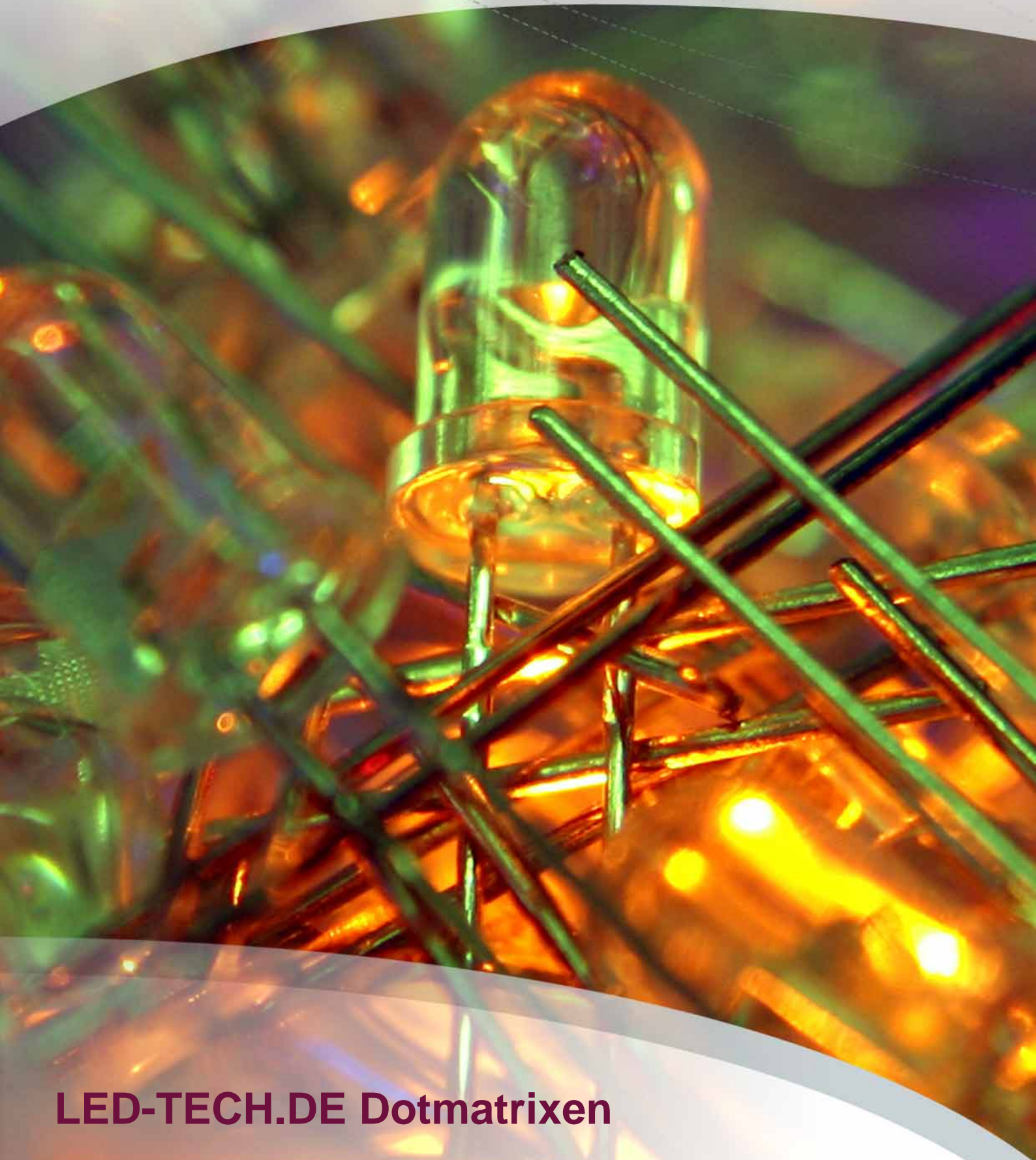


LED-TECH.DE

OPTOELECTRONICS



LED-TECH.DE Dotmatrixen

Dotmatrix Anzeige 8x8 60x60mm (rot)



Hochwertige Dotmatrix Anzeige von Kingbright mit gemeinsamer Anode und 8x8 Feldern. Die genauen Abmessungen von Gehäuse und Anzeige entnehmen Sie bitte der Bildergalerie bzw. dem gelinkten Datenblatt.

Dotmatrixen können angereicht und mit passender Ansteuerung als Laufschrift oder Effektapplikation verwendet werden.

Sonderanfertigungen mit anderem Pinning sowie Oberflächenfarbe sind auf Anfrage ebenfalls lieferbar.

Artikelnummer: LT-1373

Gehäusefarbe: hellgrau

Leuchtfarbe: rot

Nanometer: 625

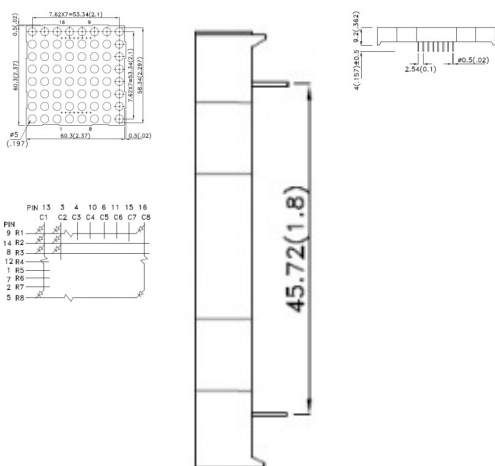
MCD typ.: 14000 mcd

mA test.: 20 mcd

mA typ.: 30 mA

V typ.: 2,0 V

V max.: 2,5 V



Dotmatrix Anzeige 8x8 60x60mm (rot)



Hochwertige Dotmatrix Anzeige von Kingbright mit gemeinsamer Anode und 8x8 Feldern. Die genauen Abmessungen von Gehäuse und Anzeige entnehmen Sie bitte der Bildergalerie bzw. dem gelinkten Datenblatt.

Dotmatrixen können angereicht und mit passender Ansteuerung als Laufschrift oder Effektapplikation verwendet werden.

Sonderanfertigungen mit anderem Pinning sowie Oberflächenfarbe sind auf Anfrage ebenfalls lieferbar.

Artikelnummer: LT-1375

Gehäusefarbe: hellgrau

Leuchtfarbe: rot

Nanometer: 640

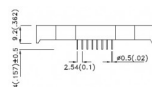
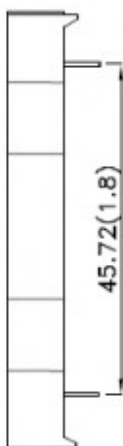
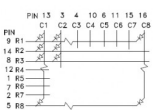
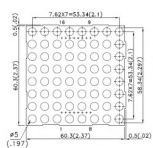
MCD typ.: 44000 mcd

mA test.: 20 mcd

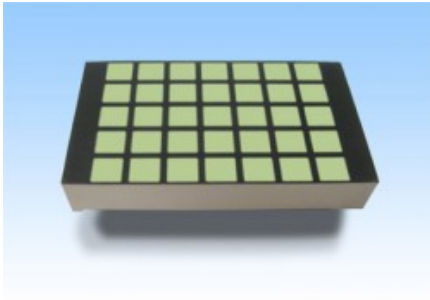
mA typ.: 30 mA

V typ.: 1,85 V

V max.: 2,5 V



Square Dotmatrix Anzeige 5x7 25x40mm (rot)



Neu: Erstmalig mit 4eckigen Dots!

Hochwertige Dotmatrix Anzeige von Kingbright mit gemeinsamer Anode und 5x7 Feldern im neuen Square-Design mit schwarzer Oberfläche.

Die genauen Abmessungen von Gehäuse und Anzeige entnehmen Sie bitte der Bildergalerie bzw. dem gelinkten Datenblatt.

Dotmatrixen können angereicht und mit passender Ansteuerung als Laufschrift oder Effektapplikation verwendet werden.

Sonderanfertigungen mit anderem Pinning sowie Oberflächenfarbe sind auf Anfrage ebenfalls lieferbar.

Artikelnummer: LT-1630

Gehäusefarbe: schwarz

Leuchtfarbe: rot

Nanometer: 640

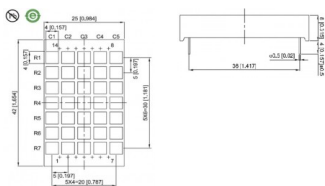
MCD typ.: 44 mcd

mA test.: 10 mcd

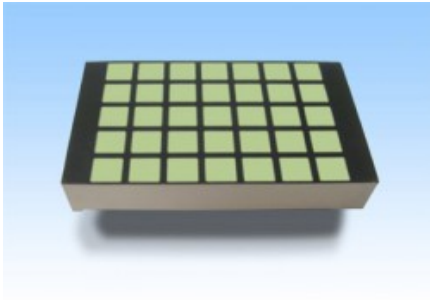
mA typ.: 30 mA

V typ.: 1,85 V

V max.: 2,50 V



Square Dotmatrix Anzeige 5x7 25x40mm (grün)



Neu: Erstmals mit 4eckigen Dots!

Hochwertige Dotmatrix Anzeige von Kingbright mit gemeinsamer Anode und 5x7 Feldern im neuen Square-Design mit schwarzer Oberfläche.

Die genauen Abmessungen von Gehäuse und Anzeige entnehmen Sie bitte der Bildergalerie bzw. dem gelinkten Datenblatt.

Dotmatrixen können angereit und mit passender Ansteuerung als Laufschrift oder Effektapplikation verwendet werden.

Sonderanfertigungen mit anderem Pinning sowie Oberflächenfarbe sind auf Anfrage ebenfalls lieferbar.

Artikelnummer: LT-1631

Gehäusefarbe: schwarz

Leuchtfarbe: grün

Nanometer: 570

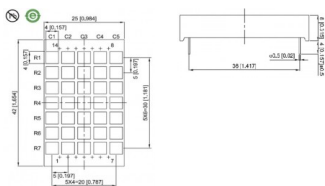
MCD typ.: 43 mcd

mA test.: 10 mcd

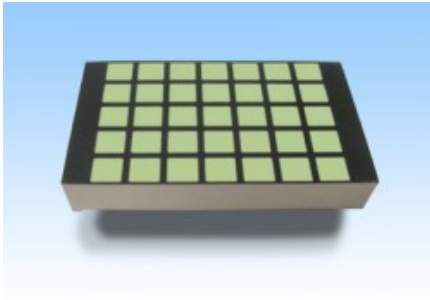
mA typ.: 30 mA

V typ.: 2,10 V

V max.: 2,50 V



Square Dotmatrix Anzeige 5x7 25x40mm (rot)



Neu: Erstmals mit 4eckigen Dots!

Hochwertige Dotmatrix Anzeige von Kingbright mit gemeinsamer Anode und 5x7 Feldern im neuen Square-Design mit schwarzer Oberfläche.

Die genauen Abmessungen von Gehäuse und Anzeige entnehmen Sie bitte der Bildergalerie bzw. dem gelinkten Datenblatt.

Dotmatrixen können angereicht und mit passender Ansteuerung als Laufschrift oder Effektapplikation verwendet werden.

Sonderanfertigungen mit anderem Pinning sowie Oberflächenfarbe sind auf Anfrage ebenfalls lieferbar.

Artikelnummer: LT-1632

Gehäusefarbe: schwarz

Leuchtfarbe: rot

Nanometer: 635

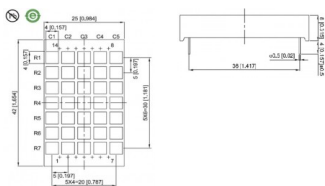
MCD typ.: 100 mcd

mA test.: 10 mcd

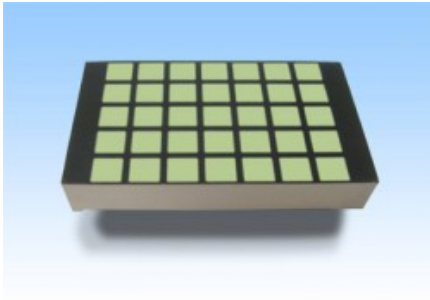
mA typ.: 30 mA

V typ.: 1,95 V

V max.: 2,50 V



Square Dotmatrix Anzeige 5x7 25x40mm (gelb)



Neu: Erstmals mit 4eckigen Dots!

Hochwertige Dotmatrix Anzeige von Kingbright mit gemeinsamer Anode und 5x7 Feldern im neuen Square-Design mit schwarzer Oberfläche.

Die genauen Abmessungen von Gehäuse und Anzeige entnehmen Sie bitte der Bildergalerie bzw. dem gelinkten Datenblatt.

Dotmatrixen können angereit und mit passender Ansteuerung als Laufschrift oder Effektapplikation verwendet werden.

Sonderanfertigungen mit anderem Pinning sowie Oberflächenfarbe sind auf Anfrage ebenfalls lieferbar.

Artikelnummer: LT-1633

Gehäusefarbe: schwarz

Leuchtfarbe: gelb

Nanometer: 590

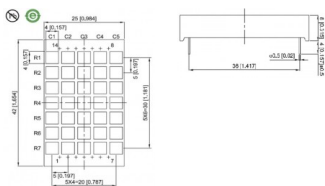
MCD typ.: 168 mcd

mA test.: 10 mcd

mA typ.: 30 mA

V typ.: 2,00 V

V max.: 2,50 V



Impressum



LED-TECH.DE optoelectronics

Geschäftsführer: Stefan Lenz

Am Schürmannshütt 38B

D-47441 Moers

Telefon: (+49) 2841 / 97 91 7-0

Fax: (+49) 2841 / 97 91 7-29



Es wird darauf hingewiesen, dass die auf diesen Seiten dargestellten Bilder, Grafiken, Texte sowie das Layout der Seite, insbesondere die Fotos und Logos, dem Urheberrecht unterliegen. Verstöße werden sowohl zivilrechtlich als auch strafrechtlich verfolgt.

Alle auf unseren Seiten angegebenen Preise verstehen sich brutto (inklusive Mehrwertsteuer). Angebote erfolgen stets freibleibend. Lieferzeitenangaben verstehen sich nach Auftragseingang, vorbehaltlich der Eigenbelieferung. Der Zwischenverkauf ist stets vorbehalten. Irrtümer und Preisänderungen vorbehalten. Bitte beachten Sie auch unsere AGB.



